

SMALL AC GEAR MOTOR

小型交流减速电机产品宣传册



BRIEF INTRODUCTION

广州欧特士传动设备有限公司是一家集科、工、贸于一体的新型现代化企业。公司拥有雄厚的技术实力和先进的生产设备及工艺，累积多年意大利传动机械的制造经验，承接传动设备系统的设计、制造及售后服务全套的优质服务，保证了产品经久耐用安全可靠、小型高效的精良品质。

The company has excellent technological strengths and advanced production facilities and processes . It is capable of undertaking the full range of services from transmission system designs , productions to after-sales Service . The company is also committed to product reliability and efficiency.





CONTENTS

- 06 小型交流减速电机型号说明方法type And Model Number
- 08 技术资料technical Data
- 11 1# 齿轮箱出轴直径 $\phi 18\text{mm}$ 配三相电机技术参数
1# Gearbox With Shaft Dia $\phi 18\text{mm}$ With 3-phase Motor Parameters
- 12 2# 齿轮箱出轴直径 $\phi 22\text{mm}$ 配三相电机技术参数
2# Gearbox With Shaft Dia $\phi 22\text{mm}$ With 3-phase Motor Parameters
- 14 3# 齿轮箱出轴直径 $\phi 28\text{mm}$ 配三相电机技术参数
3# Gearbox With Shaft Dia $\phi 28\text{mm}$ With 3-phase Motor Parameters
- 16 4# 齿轮箱出轴直径 $\phi 32\text{mm}$ 配三相电机技术参数
4# Gearbox With Shaft Dia $\phi 32\text{mm}$ With 3-phase Motor Parameters
- 18 5# 齿轮箱出轴直径 $\phi 40\text{mm}$ 配三相电机技术参数
5# Gearbox With Shaft Dia $\phi 40\text{mm}$ With 3-phase Motor Parameters
- 20 6# 齿轮箱出轴直径 $\phi 50\text{mm}$ 配三相电机技术参数
6# Gearbox With Shaft Dia $\phi 50\text{mm}$ With 3-phase Motor Parameters
- 22 产品结构图details Parts List
- 23 1# 齿轮箱出轴直径 $\phi 18\text{mm}$ 配单相电机技术参数
1# Gearbox With Shaft Dia $\phi 18\text{mm}$ With 1-phase Motor Parameters
- 24 2# 齿轮箱出轴直径 $\phi 22\text{mm}$ 配单相电机技术参数
2# Gearbox With Shaft Dia $\phi 22\text{mm}$ With 1-phase Motor Parameters
- 26 3# 齿轮箱出轴直径 $\phi 28\text{mm}$ 配单相电机技术参数
3# Gearbox With Shaft Dia $\phi 28\text{mm}$ With 1-phase Motor Parameters
- 28 4# 齿轮箱出轴直径 $\phi 32\text{mm}$ 配单相电机技术参数
4# Gearbox With Shaft Dia $\phi 32\text{mm}$ With 1-phase Motor Parameters
- 30 5# 齿轮箱出轴直径 $\phi 40\text{mm}$ 配单相电机技术参数
5# Gearbox With Shaft Dia $\phi 40\text{mm}$ With 1-phase Motor Parameters
- 32 6# 齿轮箱出轴直径 $\phi 50\text{mm}$ 配单相电机技术参数
6# Gearbox With Shaft Dia $\phi 50\text{mm}$ With 1-phase Motor Parameters
- 34 安全注意事项Safety Cautions
- 35 刹车零件分解图Brake Unit Section Diagram
- 36 故障排除trouble Shouting
- 37 连接系数表Connection Factor
- 38 各国电压表Countries Voltage



小型系列齿轮

GEAR OF SMALL SERIES

●转子轴材料采用40Cr, 齿部粗滚后高频淬火HRC50-55, 硬齿面二次刮削, 齿轮精度可达ISO 6-7级。●轴齿轮材料采用20CrMnTi, 齿部粗滚后渗碳淬火HRC58-61, 硬齿面二次刮削, 齿轮精度可达ISO 6-7级。●盘齿轮材料采用40Cr, 齿部粗滚后高频淬火HRC48-51, 磨齿, 齿轮精度可达ISO 6-7级。

●The material of rotor is 40Cr, quench to HRC50-55 after rough rolling, two times hard cutting, the gear precision can arrive ISO class6-7. ●The material of shaft gear is 20CrMnTi, quench to HRC58-61 after rough rolling, two times hard cutting, the gear precision can arrive ISO class6-7. ●The material of plate gear is 40cr, quench to HRC48-51 after rough rolling, grind, the precision can arrive ISO class6-7.





刹车器系列 BRAKE SERIES

●经济实用、结构紧凑 ●耐压高，绝缘性好，绝缘等级可达到F级（155℃），可满足各种工作环境 ●使用寿命长，采用耐磨损无铅、无石棉摩擦片，能够确保使用寿命 ●安装孔径可选，安装简单快速 ●多种安装方式，满足不同客户需求。

●Economical and compact ●High pressure-resistance, good insulation, insulation class F, can work in different kinds of ambient ●Long life, adopting abrasion-resistance lead-free, non-asbestos friction plate, making sure the long life ●It's selective of assembling hole diameter and easy assembling ●Multiple assembling way meets different customers.



110/220V强制风扇
External fan



DC90V刹车器
Brake unit



手持刹车器
with release brake unit

小型交流减速电机型号说明方法 TYPE AND MODEL NUMBER

电动机型号说明 DESCRIPTION OF MOTOR MODEL

OH - 100 - 50 - SZ - B - G1 - LD - Q1

① ② ③ ④ ⑤ ⑥ ⑦ ⑧

① 箱体结构基本代号Basic Stcture; OH (卧式Horizontal) ,OV(立式Vertical)

② 输出功率Output:100W,200W,400W,750W1500W,2200W,3700W

③ 齿轮箱的减速比Gear Ratio:3,5,10...1800

④ 电机的基本结构Motor Basic Data:

S:三相电机3-Phase Motor, 220-240/380-415V, 50/60Hz

C:单相电机1-Phase Motor, 220V, 50/60Hz

E:单相电机1-Phase Motor, 110V, 50/60Hz

DV:单相双电压电机Double Voltage Motor, 110V/220V, 50Hz/60Hz

Z:缩框型减速电机Light Type Duty

⑤ 刹车器Brake Unit

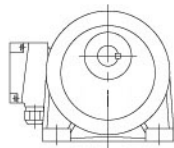
B: DC90V断电刹车器Brake Unit

YB:手持放刹车器 With Rsisase Brake Unit

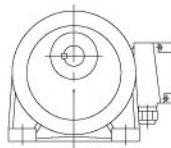
⑥ 出轴端看接线盒方位 (如图示) Terminal Box Direction From Output Shaft

G1: 左方向Left G2: 右方向Right G3: 上方向Top G4: 下方向Down

ZH型
ZH Type



G1 左方向Left



G2 右方向Right

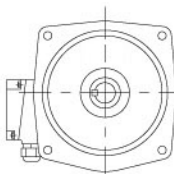


G3 上方向Top

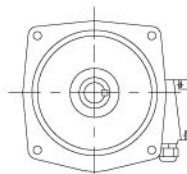


G4 下方向Down

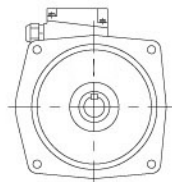
ZV型
ZV Type



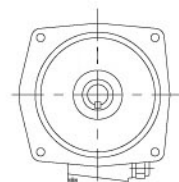
G1 左方向Left



G2 右方向Right



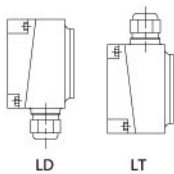
G3 上方向Top



G4 下方向Down

⑦ 出轴端看引出线方位 (如图示) Lead Direction From Output Shaft

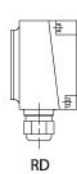
T: 向上Top D: 向下Down F: 向前 Forward B: 向后Back L: 向左Left R: 向右 Right



LD



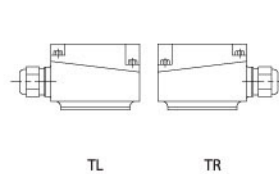
LT



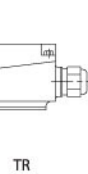
RD



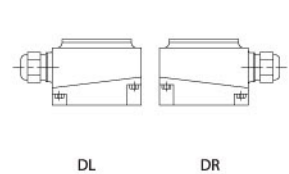
RT



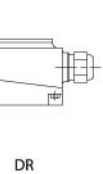
TL



TR



DL



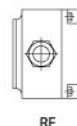
DR



LF



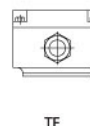
LB



RF



RB



TF



TB



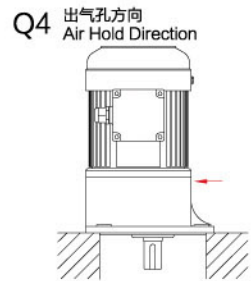
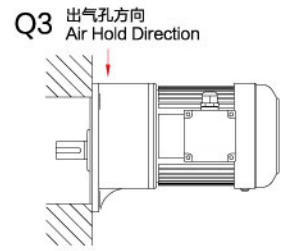
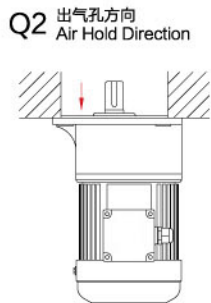
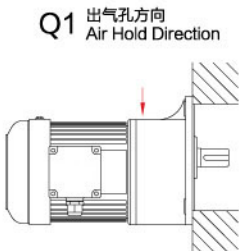
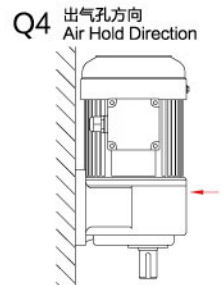
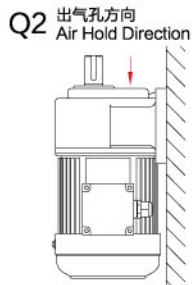
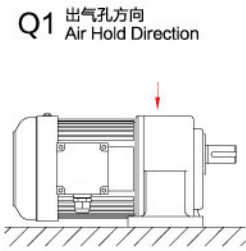
DF



DB

小型交流减速电机型号说明方法 TYPE AND MODEL NUMBER

⑧ 出厂标准安装形式：Standard installaion method
 本公司出厂所有减速器适用如图安装形式
 All of our company's reducer can apply to the following kinds of installation method
 图中Q1、Q4、Q7、Q8中注油孔方向为标准型
 In the diagram ,Q1,Q4,Q7,Q8 are our standard types of oil hole direction
 注油孔在特殊位置的，请特别告知，本公司将修改出气孔位置
 Pls inform us if the location of oil hole is special, we will modify it
 实际使用时，建议将注油孔中的堵油销拔出，以平衡减速箱内的压力
 pls pull out the pin of the oil plug to reduce the pressuer in the gearbox during running



备注：
 订购变频电机时，请说明变频范围，减速电机的使用环境工作方式等。
 带刹车减速电机总长度需增加10mm。
 For motors supplied by transducer please tell us detailed working modes and working ambient.
 The total length of brake motors will be 10mm longer than standard motors

技术资料 TECHNICAL DATA

■电机基本规范 Motor Specification

项目/Item	三相电机3-Phase Motor	单相电机1-Phase Motor
防护等级/Protection	铝合金壳接线盒为IP54, 铁壳接线盒为IP20 IP54 With Alum Alloy Terminal Box, And Other Is IP20	
外壳材质 Frame Material	100W~2200W机壳为铝合金, 1#, 2#, 3#齿轮箱为铝合金, 4#, 5#, 6#齿轮箱为铸铁。 Alum Alloy For 100W-2200W Frame, Alum Alloy For 1#, 2#, 3# Gear Case, 4#, 5#, 6# Cast Iron For Others	
工作方式 Duty	连续运转/Continuous running	
绝缘等级 INS. Class	B级(F级)可选/ Option	
适用环境 Environment	温度/Temp: -10°C ~ +40°C 湿度/Humidity: ≤90%	
适用电压 Voltage	220-240/380-415V, 50/60Hz	110V/50/60Hz, 220V/50/60Hz
极数 Pole	4P (6P)	4P (6P)
海拔 Height	≤1000m	
起动方式 Starting	全压起动 Direct Start	0.1-0.2KW 单电容起动Capacitor 0.4-1.5KW 双电容起动Double Capacitors
依据标准 Standard	GB755 / IEC-60034	

■三相电压负载电流值 3-Phase/4-Poles Load Ampere

单位Unit: A

输出功率 Output Power	50Hz				60Hz			
	220V	380V	415V	440V	220V	380V	440V	460V
100W	0.60	0.40	0.32	0.30	0.60	0.40	0.30	0.29
200W	1.15	0.67	0.70	0.58	1.10	0.63	0.55	0.52
400W	2.14	1.24	1.31	1.07	1.90	1.10	0.95	0.91
750W	3.67	2.13	1.94	1.84	3.40	1.96	1.70	1.63
1500W	6.59	3.82	3.49	3.30	6.10	3.53	3.05	2.92
2200W	8.94	5.18	4.47	4.47	8.70	5.04	4.35	4.16
3700W	13.85	8.03	7.34	6.93	13.50	7.82	6.75	6.46

■单相电压负载电流值 1-Phase/4-Poles Load Ampere

单位Unit: A

输出功率 Output Power	50Hz				60Hz			
	110V	115V	220V	230V	110V	115V	220V	230V
100W	1.60	1.50	0.80	0.75	1.34	1.25	0.66	0.63
200W	3.00	2.80	1.50	1.40	2.50	2.3	1.25	1.16
400W	6.50	6.10	3.25	3.05	5.40	5.00	2.70	2.54
750W	11.40	10.8	5.80	5.40	9.50	9.00	4.83	4.50
1500W	21.00	19.80	11.50	10.00	17.5	16.5	9.58	8.33

■单相电机配套电容值, 电容运转形式 Capacitor For 1-phase Motor, C-running Type

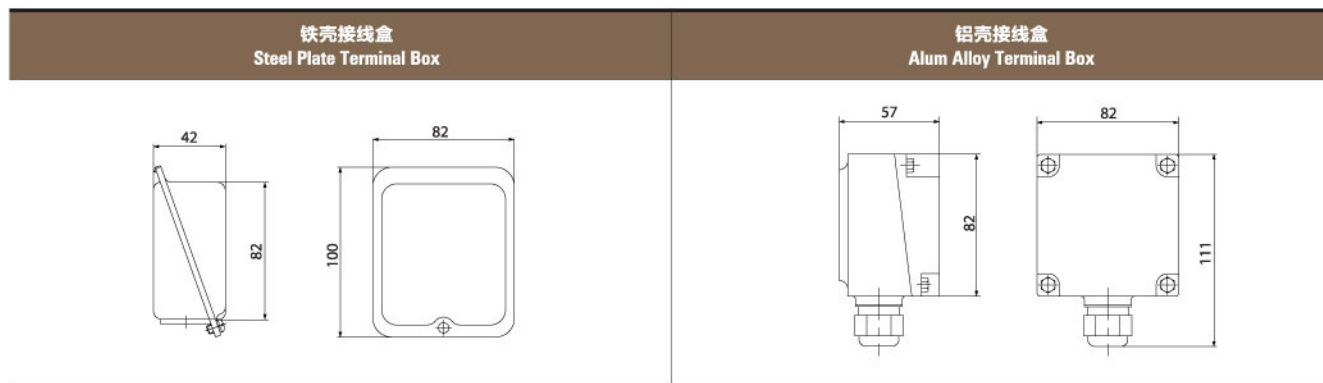
输出功率 Output Power	运转电容 Running Capaction	起动电容 Startning Capaction	运转电容+起动电容(离心开关) Running+Startning Capaction (Centrifugal Switch)
100W, 1/8 hp	8μF/450V	/	/
200W, 1/4 hp	12μF/450V	/	/
400W, 1/2 hp	/	/	15μF/450V+75μF/250V
750W, 1 hp	/	/	25μF/450V+150μF/250V
1500W, 2 hp	/	/	40μF/450V+200μF/250V

技术资料 TECHNICAL DATA

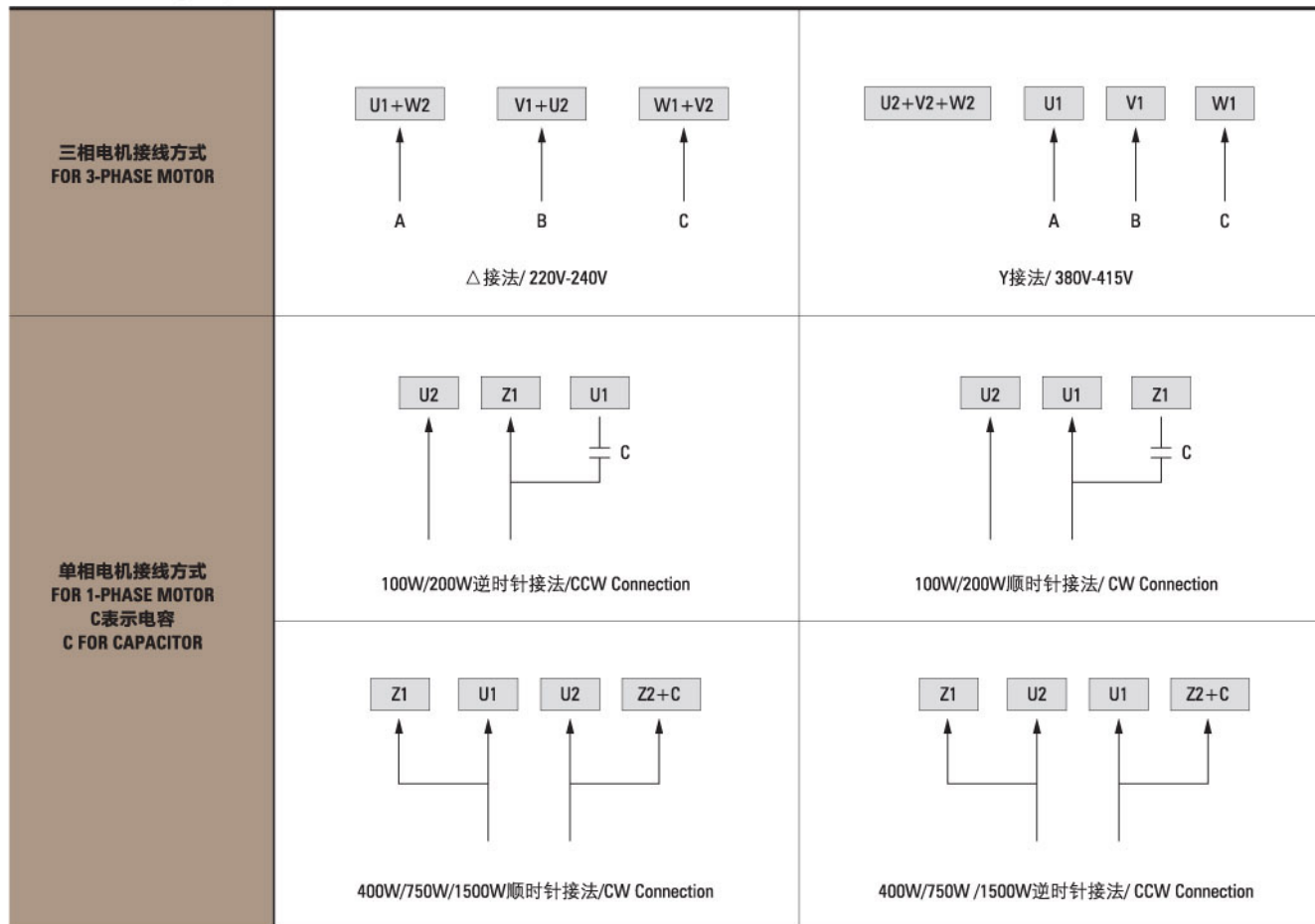
■ 刹车性能说明 Function For Brake Unit

输出功率 Output Power	允许最高转速 Permit Max Rpm	刹车制动力 Torque(kg.m)	刹车间隙 Clearance(mm)	重量 Weight(kg)
1/8hp-1/4hp (100W-200W)	4000	0.15-0.40	0.4-1.2	2.0
1/2hp-1hp (400W-750W)	3600	0.25-0.7	0.5-1.3	4.3
2hp (1500W)	3600	0.92-2.0	0.5-1.4	6.3
3hp-5hp (2200W-3700W)	3600	1.80-3.5	0.5-1.5	7.0

■ 铁壳接线盒和铝壳接线盒子的尺寸差异 Dimension Difference Between Two Terminal Boxes

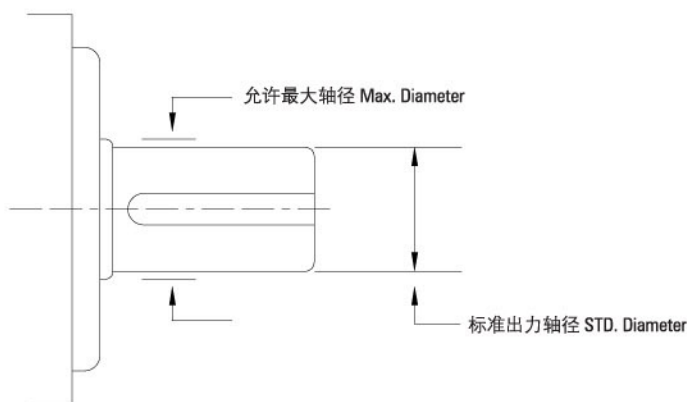


■ 接线方式 Wiring Diagram



技术资料 TECHNICAL DATA

输出轴允许最大轴径 AVAILABLE MAX OUTPUT SHAFT DIAMETER



齿轮箱型号 Gear Box	标准出轴直径 Standard Output Shaft Dia	最大允许直径 Max Available Shaft Dia	输出端轴承 Output End Bearing
1#	ø18	ø20	6004
2#	ø22	ø25	6205
3#	ø28	ø30	6206
4#	ø32	ø35	6207
5#	ø40	ø45	6209
6#	ø50	ø55	6211

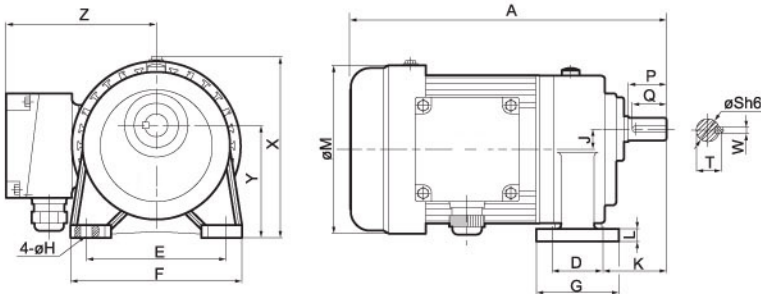
■ 减速电机各零部件大致说明 Main Parts Notes

部件名称 Parts Name	说明 Notes
箱体 Gearbox	1#、2#、3# 箱体出轴直径为18、22、28，箱体采用铝合金；4#、5#、6# 箱体出轴直径为32、40、50，箱体采用铸铁。 The output shaft diameter of gearbox 1#, 2#, 3# are 18, 22, 28 separately. The material of gearbox is Al. alloy. 4#, 5#, 6# are 32, 40, 50 respectively. Gearbox is made of cast iron.
齿轮片 Gear piece	齿轮材料为40Cr，调质HB280，高精度滚齿，齿部高频淬火HRC50，齿面磨齿，齿轮精度6级。 The material 40Cr mixes to HB280, then dealt with high frequency quencher HRC50. Gear should be processed by milling with high precision. The class is 6.
齿轮轴 Gear shaft	齿轮材料20CrMnTi，高精度滚齿，渗碳淬火HRC60，齿面二次刮削，精度6级。 The material 20CrMnTi will be changed into HRC60 through processing of cementite quencher. Gear shaft will be processed with gear hobbing. Precision class is 6.
电机轴 Motor shaft	齿轮材料40Cr，调质HB280，高精度滚齿，齿部高频淬火HRC54，齿面二次刮削，精度5-6级。 The material 40Cr mixes to HB280, then dealt with high frequency quencher HRC54. Finally, Gear is cut for the second. Motor shaft will be processed with gear hobbing. Precision class is 5~6.
轴承 Ball bearing	电机部分轴承采用高精度等级精密轴承，以确保长期运转寿命。 We adopt tight bearing with high precision, to make sure longterm running life.
油封 Oil seal	电机轴以耐高温油封为主，可确实防止油脂渗漏。 Gear shaft gives priority to enduring high temp, avoiding oil infiltration.
接线盒 Terminal box	有两种：一种是铝合金接线盒，有较好的防水及防尘性能，防护等级为IP54。 另外一种是铁壳的接线盒，结构轻巧，防护等级IP20。 Two type. One is Al alloy, which equips good capability of waterproof and dustproof. Protection grade is IP54. The other is steel case with deft structure. Protection grade is IP20.

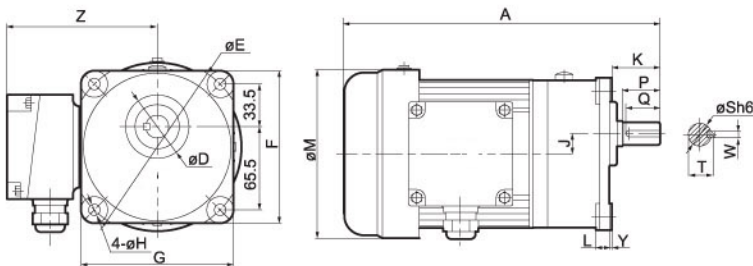
1#齿轮箱出轴直径 ϕ 18mm配三相电机技术参数

1# GEARBOX WITH SHAFT DIA ϕ 18mm WITH 3-PHASE MOTOR PARAMETERS

■卧式 HORIZONTAL



■立式 VERTICAL



■尺寸表 Size Table

单位Unit: mm

	减速比Ratio	A	D	E	F	G	H	J	K	L	M	X	Y	Z	S	P	Q	W	T	重量Weight
100W 1/8HP	标准型3~50	250	40 (50)	110 (140)	135 (120)	65 (120)	9	16	50 (40)	10.5 (12)	133	138 (J)	88.5 (6)	120	18	30	27	5	20.2	5.7
	缩框型60-200	250	40 (50)	110 (140)	135 (120)	65 (120)	9	16	50 (40)	10.5 (12)	133	138 (J)	88.5 (6)	120	18	30	27	5	20.2	5.7
200W 1/4HP	标准型3~10	280	40 (50)	110 (140)	135 (120)	65 (120)	9	16	50 (40)	10.5 (12)	133	138 (J)	88.5 (6)	120	18	30	27	5	20.2	7.0
	缩框型15-90	280	40 (50)	110 (140)	135 (120)	65 (120)	9	16	50 (40)	10.5 (12)	133	138 (J)	88.5 (6)	120	18	30	27	5	20.2	7.0

※表中()内为立式电机尺寸。

※labulation "(J)" denote Vertical motor dimension.

■输出轴容许扭矩Output Torque

单位Unit: kg-m

		速 频 率	速 比																				
			3	5	10	15	20	25	30	40	45	50	60	70	80	90	100	120	140	160	180	200	
100W 1/8HP	标准型 Standard type	50Hz	0.19	0.31	0.62	0.9	1.2	1.4	1.8	2.2	2.7	2.80	/	/	/	/	/	/	/	/	/	/	/
		60Hz	0.16	0.26	0.52	0.76	1.00	1.20	1.50	1.90	2.20	2.40	/	/	/	/	/	/	/	/	/	/	/
	缩框型 Light duty type	50Hz	/	/	/	/	/	/	/	/	/	/	3.40	3.40	3.40	3.40	3.40	3.40	3.40	3.40	3.40	3.40	3.40
		60Hz	/	/	/	/	/	/	/	/	/	/	3.40	3.40	3.40	3.40	3.40	3.40	3.40	3.40	3.40	3.40	3.40
200W 1/4HP	标准型 Standard type	50Hz	0.37	0.62	1.25	/	/	/	/	/	/	/	/	/	/	/	/	/	/	/	/	/	/
		60Hz	0.31	0.52	1.04	/	/	/	/	/	/	/	/	/	/	/	/	/	/	/	/	/	/
	缩框型 Light duty type	50Hz	/	/	/	1.6	2.1	3.2	3.4	3.4	3.4	3.4	3.4	3.4	3.4	3.4	/	/	/	/	/	/	/
		60Hz	/	/	/	1.3	1.8	2.7	3.2	3.4	3.4	3.4	3.4	3.4	3.4	3.4	/	/	/	/	/	/	/

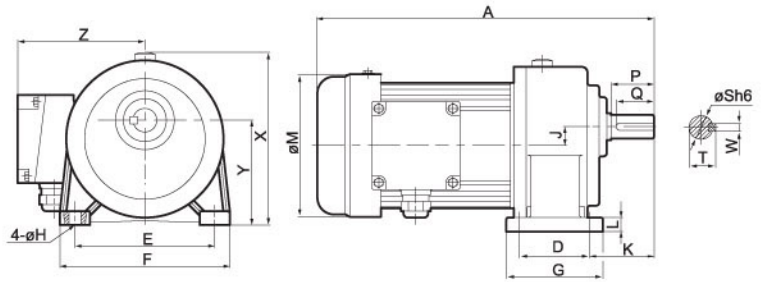
2#齿轮箱出轴直径 $\phi 22\text{mm}$ 配三相电机技术参数

2# GEARBOX WITH SHAFT DIA $\phi 22\text{mm}$ WITH 3-PHASE MOTOR PARAMETERS

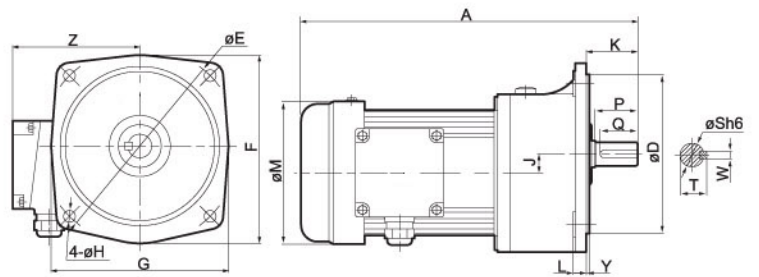
卧式 HORIZONTAL 立式 VERTICAL



■卧式 Horizontal



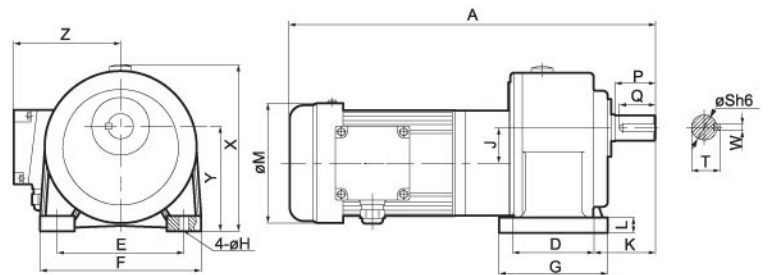
■立式 Vertical



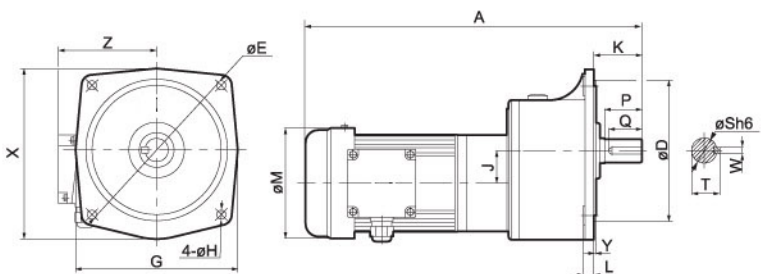
高速比 (1#+2#) HIGH RATIO (1#+2#)



■卧式 Horizontal



■立式 Vertical



2#齿轮箱出轴直径 ϕ 22mm配三相电机技术参数

2# GEARBOX WITH SHAFT DIA ϕ 22mm WITH 3-PHASE MOTOR PARAMETERS

■尺寸表 Size Table

单位Unit: mm

	减速比Ratio	A	D	E	F	G	H	J	K	L	M	X	Y	Z	S	P	Q	W	T	重量Weight
100W 1/8HP	标准型60~200	280	65 (148)	130 (185)	158 (175)	90 (165)	12	17.5	60 (48)	13 (12)	133	152 (J)	97.5 (3)	120	22	40	35	7	25	7.3
	缩框型250-1800 (1#+2#)	345	65 (148)	130 (185)	158 (175)	90 (165)	12	33.5	60 (48)	13 (12)	133	152 (J)	97.5 (3)	120	22	40	35	7	25	12.0
200W 1/4HP	标准型15~90	315	65 (148)	130 (185)	158 (175)	90 (165)	12	17.5	60 (48)	13 (12)	133	152 (J)	97.5 (3)	120	22	40	35	7	25	9.0
	缩框型100-200	315	65 (148)	130 (185)	158 (175)	90 (165)	12	17.5	60 (48)	13 (12)	133	152 (J)	97.5 (3)	120	22	40	35	7	25	9.0
400W 1/2HP	标准型3~10	330	65 (148)	130 (185)	158 (175)	90 (165)	12	17.5	60 (48)	13 (12)	167	152 (J)	97.5 (3)	135	22	40	35	7	25	11.5
	缩框型15-90	330	65 (148)	130 (185)	158 (175)	90 (165)	12	17.5	60 (48)	13 (12)	167	152 (J)	97.5 (3)	135	22	40	35	7	25	11.5
750W 1HP	/	/	/	/	/	/	/	/	/	/	/	/	/	/	/	/	/	/	/	/
	缩框型3-25	350	65 (148)	130 (185)	158 (175)	90 (165)	12	17.5	60 (48)	13 (12)	167	152 (J)	97.5 (3)	135	22	40	35	7	25	13.5

※表中()内为立式电机尺寸。

※labulation "()" denote Vertical motor dimension.

■输出轴容许扭矩Output Torque

单位Unit: kg-m

		速 比 率	速 率																				
			3	5	10	15	20	25	30	40	45	50	60	70	80	90	100	120	140	160	180	200	
100W 1/8HP	标准型 Standard type	50Hz	/	/	/	/	/	/	/	/	/	/	3.40	4.30	4.80	5.20	5.80	6.90	8.00	9.10	10.3	11.6	
		60Hz	/	/	/	/	/	/	/	/	/	/	2.90	3.60	4.00	4.40	4.90	5.80	6.70	7.60	8.60	9.70	
	缩框型 Light duty type	50Hz	/	/	/	/	/	/	/	/	/	/	/	/	/	/	/	/	/	/	/	/	/
		60Hz	/	/	/	/	/	/	/	/	/	/	/	/	/	/	/	/	/	/	/	/	/
200W 1/4HP	标准型 Standard type	50Hz	/	/	/	1.82	2.40	3.00	3.60	4.60	5.40	5.70	6.90	8.00	9.20	10.3	/	/	/	/	/	/	
		60Hz	/	/	/	1.50	2.00	2.50	3.00	3.90	4.40	4.80	5.80	6.80	7.70	8.60	/	/	/	/	/	/	
	缩框型 Light duty type	50Hz	/	/	/	/	/	/	/	/	/	/	/	/	/	/	11.6	11.6	11.6	11.6	11.6	11.6	
		60Hz	/	/	/	/	/	/	/	/	/	/	/	/	/	/	11.6	11.6	11.6	11.6	11.6	11.6	
400W 1/2HP	标准型 Standard type	50Hz	0.70	1.20	2.40	/	/	/	/	/	/	/	/	/	/	/	/	/	/	/	/	/	
		60Hz	0.60	1.00	2.00	/	/	/	/	/	/	/	/	/	/	/	/	/	/	/	/	/	
	缩框型 Light duty type	50Hz	/	/	/	3.1	4.2	6.58	7.89	10.3	10.3	10.3	10.3	10.3	10.3	10.3	/	/	/	/	/	/	
		60Hz	/	/	/	2.6	3.5	5.48	6.58	10.3	10.3	10.3	10.3	10.3	10.3	10.3	/	/	/	/	/	/	
750W 1HP	标准型 Standard type	50Hz	/	/	/	/	/	/	/	/	/	/	/	/	/	/	/	/	/	/	/	/	
		60Hz	/	/	/	/	/	/	/	/	/	/	/	/	/	/	/	/	/	/	/	/	
	缩框型 Light duty type	50Hz	1.47	2.45	4.9	7.35	9.80	10.3	/	/	/	/	/	/	/	/	/	/	/	/	/	/	
		60Hz	1.22	2.04	4.08	6.13	8.17	10.3	/	/	/	/	/	/	/	/	/	/	/	/	/	/	

■高速比输出轴容许扭矩 (1#+2#) High Ratio Output Shaft Torque (1#+2#)

单位Unit: kg-m

		速 比 率	速 率																		
			250	300	350	400	450	500	600	700	800	900	1000	1100	1200	1300	1400	1500	1600	1700	1800
100W 1/8HP	缩框型 Light duty type	50Hz	11.6	11.6	11.6	11.6	11.6	11.6	11.6	11.6	11.6	11.6	11.6	11.6	11.6	11.6	11.6	11.6	11.6	11.6	11.6
		60Hz	11.6	11.6	11.6	11.6	11.6	11.6	11.6	11.6	11.6	11.6	11.6	11.6	11.6	11.6	11.6	11.6	11.6	11.6	11.6

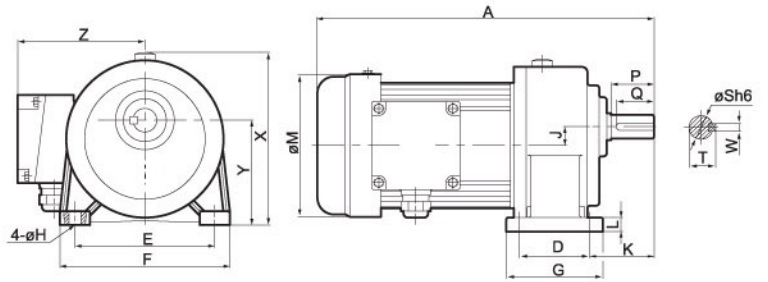
3#齿轮箱出轴直径 $\phi 28\text{mm}$ 配三相电机技术参数

3# GEARBOX WITH SHAFT DIA $\phi 28\text{mm}$ WITH 3-PHASE MOTOR PARAMETERS

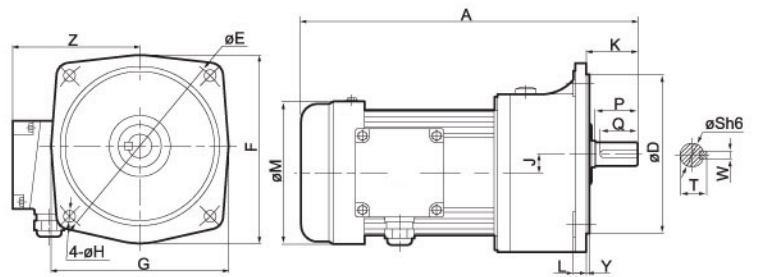
卧式 HORIZONTAL 立式 VERTICAL



■卧式 Horizontal



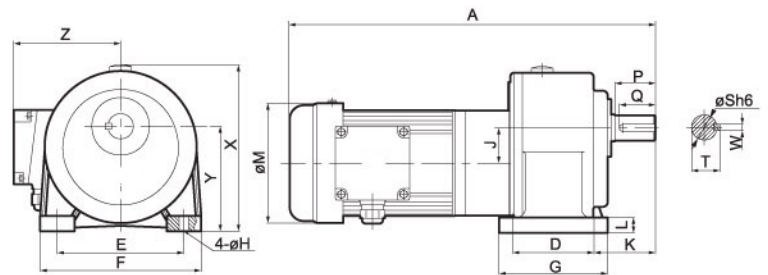
■立式 Vertical



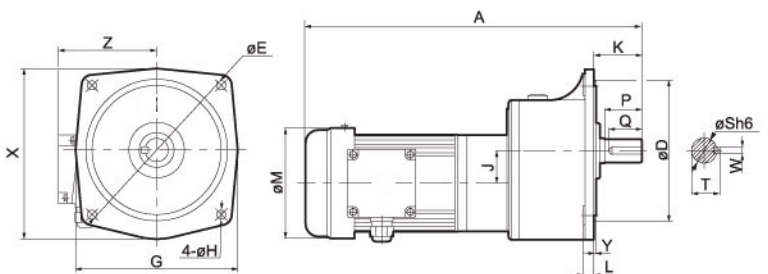
高速比 (1#+3#) HIGH RATIO (1#+3#)



■卧式 Horizontal



■立式 Vertical



3#齿轮箱出轴直径φ28mm配三相电机技术参数

3# GEARBOX WITH SHAFT DIA Ø28mm WITH 3-PHASE MOTOR PARAMETERS

■尺寸表 Size Table

单位Unit: mm

	减速比Ratio	A	D	E	F	G	H	J	K	L	M	X	Y	Z	S	P	Q	W	T	重量Weight
100W 1/8HP	标准型250~1800 (1#+3#)	370	90 (170)	140 (220)	178 (205)	120 (195)	12	39	68 (58)	17 (13)	133	178 (J)	116 (3)	120	28	45	40	7	31.1	14.5
	/	/	/	/	/	/	/	/	/	/	/	/	/	/	/	/	/	/	/	/
200W 1/4HP	标准型100~200	350	90 (170)	140 (220)	178 (205)	120 (195)	12	23	68 (58)	17 (13)	133	178 (J)	116 (3)	120	28	45	40	7	31.1	9.0
	缩框型250-1800 (1#+3#)	410	90 (170)	140 (220)	178 (205)	120 (195)	12	39	68 (58)	17 (13)	133	178 (J)	116 (3)	120	28	45	40	7	31.1	18.0
400W 1/2HP	标准型15~90	360	90 (170)	140 (220)	178 (205)	120 (195)	12	23	68 (58)	17 (13)	167	178 (J)	116 (3)	135	28	45	40	7	31.1	14.0
	缩框型100-200	360	90 (170)	140 (220)	178 (205)	120 (195)	12	23	68 (58)	17 (13)	167	178 (J)	116 (3)	135	28	45	40	7	31.1	14.0
750W 1HP	标准型3~25	380	90 (170)	140 (220)	178 (205)	120 (195)	12	23	68 (58)	17 (13)	167	178 (J)	116 (3)	135	28	45	40	7	31.1	16.0
	缩框型30-120	380	90 (170)	140 (220)	178 (205)	120 (195)	12	23	68 (58)	17 (13)	167	178 (J)	116 (3)	135	28	45	40	7	31.1	16.0
1500W 2HP	/	/	/	/	/	/	/	/	/	/	/	/	/	/	/	/	/	/	/	/
	缩框型3-30	420	90 (170)	140 (220)	178 (205)	120 (195)	12	23	68 (58)	17 (13)	192	178 (J)	116 (3)	135	28	45	40	7	31.1	25.0

※表中()内为立式电机尺寸。

※labulation "()" denote Vertical motor dimension.

■输出轴容许扭矩Output Torque

单位Unit: kg-m

		速 比 频 率	速 比																			
			3	5	10	15	20	25	30	40	45	50	60	70	80	90	100	120	140	160	180	200
200W 1/4HP	标准型 Standard type	50Hz	/	/	/	/	/	/	/	/	/	/	/	/	/	/	11.5	13.8	16.0	18.3	20.7	22.9
		60Hz	/	/	/	/	/	/	/	/	/	/	/	/	/	/	9.60	11.5	13.4	15.3	17.3	19.1
	缩框型 Light duty type	50Hz	/	/	/	/	/	/	/	/	/	/	/	/	/	/	/	/	/	/	/	/
		60Hz	/	/	/	/	/	/	/	/	/	/	/	/	/	/	/	/	/	/	/	/
400W 1/2HP	标准型 Standard type	50Hz	/	/	/	3.60	4.80	6.00	7.20	9.30	10.9	11.6	13.9	16.2	18.4	20.7	/	/	/	/	/	/
		60Hz	/	/	/	3.00	4.00	5.00	6.00	7.80	9.10	9.70	11.6	13.5	15.4	17.3	/	/	/	/	/	/
	缩框型 Light duty type	50Hz	/	/	/	/	/	/	/	/	/	/	/	/	/	/	22.9	22.9	22.9	22.9	22.9	22.9
		60Hz	/	/	/	/	/	/	/	/	/	/	/	/	/	/	22.9	22.9	22.9	22.9	22.9	22.9
750W 1HP	标准型 Standard type	50Hz	1.30	2.20	4.50	6.80	9.00	11.2	/	/	/	/	/	/	/	/	/	/	/	/	/	/
		60Hz	1.10	1.90	3.80	5.70	7.50	9.40	/	/	/	/	/	/	/	/	/	/	/	/	/	/
	缩框型 Light duty type	50Hz	/	/	/	/	/	/	14.8	20.7	20.7	20.7	20.7	20.7	20.7	20.7	22.90	22.90	/	/	/	/
		60Hz	/	/	/	/	/	/	12.3	20.7	20.7	20.7	20.7	20.7	20.7	20.7	22.90	22.90	/	/	/	/
1500W 2HP	标准型 Standard type	50Hz	/	/	/	/	/	/	/	/	/	/	/	/	/	/	/	/	/	/	/	/
		60Hz	/	/	/	/	/	/	/	/	/	/	/	/	/	/	/	/	/	/	/	/
	缩框型 Light duty type	50Hz	2.96	4.94	9.88	11.2	11.2	11.2	11.2	/	/	/	/	/	/	/	/	/	/	/	/	/
		60Hz	2.47	4.12	8.23	11.2	11.2	11.2	11.2	/	/	/	/	/	/	/	/	/	/	/	/	/

■高速比输出轴容许扭矩 (1#+3#) High Ratio Output Shaft Torque (1#+3#)

单位Unit: kg-m

		速 比 频 率	速 比																			
			250	300	350	400	450	500	600	700	800	900	1000	1100	1200	1300	1400	1500	1600	1700	1800	
100W 1/8HP	标准型 Standard type	50Hz	11.2	11.2	11.2	11.2	11.2	11.2	22.9	22.9	22.9	22.9	22.9	22.9	22.9	22.9	22.9	22.9	22.9	22.9	22.9	
		60Hz	11.2	11.2	11.2	11.2	11.2	11.2	22.9	22.9	22.9	22.9	22.9	22.9	22.9	22.9	22.9	22.9	22.9	22.9	22.9	22.9
200W 1/4HP	缩框型 Light duty type	50Hz	11.2	11.2	11.2	11.2	11.2	11.2	22.9	22.9	22.9	22.9	22.9	22.9	22.9	22.9	22.9	22.9	22.9	22.9	22.9	22.9
		60Hz	11.2	11.2	11.2	11.2	11.2	11.2	22.9	22.9	22.9	22.9	22.9	22.9	22.9	22.9	22.9	22.9	22.9	22.9	22.9	22.9

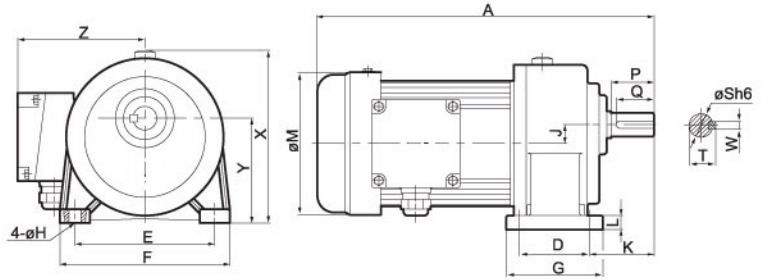
4#齿轮箱出轴直径 $\phi 32\text{mm}$ 配三相电机技术参数

4# GEARBOX WITH SHAFT DIA $\phi 32\text{mm}$ WITH 3-PHASE MOTOR PARAMETERS

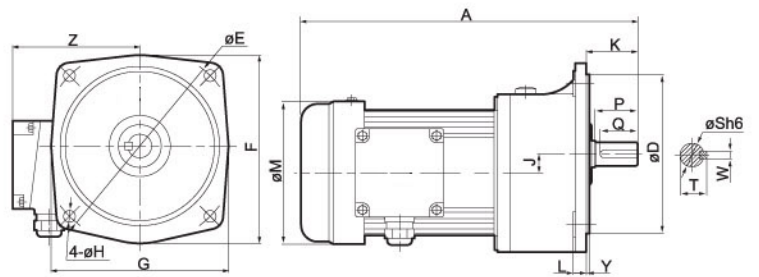
卧式 HORIZONTAL 立式 VERTICAL



■卧式 Horizontal



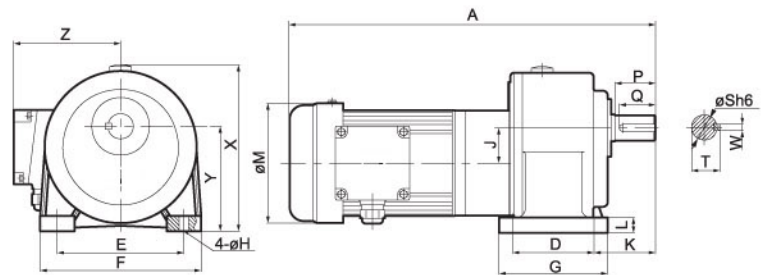
■立式 Vertical



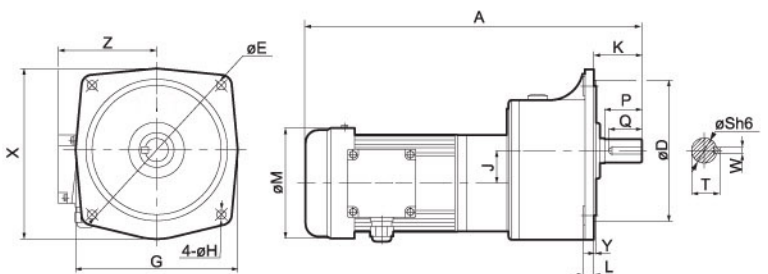
■高速比 (2#+4#) HIGH RATIO (2#+4#)



■卧式 Horizontal



■立式 Vertical



4#齿轮箱出轴直径 ϕ 32mm配三相电机技术参数

4# GEARBOX WITH SHAFT DIA ϕ 32mm WITH 3-PHASE MOTOR PARAMETERS

■尺寸表 Size Table

单位Unit: mm

	减速比Ratio	A	D	E	F	G	H	J	K	L	M	X	Y	Z	S	P	Q	W	T	重量Weight
200W 1/4HP	标准型250~1800 (2#+4#)	470	130 (185)	170 (255)	215 (248)	165 (255)	13	47.5	70 (65)	21 (16)	133	216 (J)	138.5 (3)	120	32	55	50	10	35.5	28.0
	缩框型	/	/	/	/	/	/	/	/	/	/	/	/	/	/	/	/	/	/	/
400W 1/2HP	标准型100~200	395	130 (185)	170 (255)	215 (248)	165 (255)	13	30	70 (65)	21 (16)	167	216 (J)	138.5 (3)	135	32	55	50	10	35.5	27
	缩框型250-1800 (2#+4#)	480	130 (185)	170 (255)	215 (248)	165 (255)	13	47.5	70 (65)	21 (16)	167	216 (J)	138.5 (3)	135	32	55	50	10	35.5	30
750W 1HP	标准型30~120	410	130 (185)	170 (255)	215 (248)	165 (255)	13	30	70 (65)	21 (16)	167	216 (J)	138.5 (3)	135	32	55	50	10	35.5	28
	缩框型125-200	410	130 (185)	170 (255)	215 (248)	165 (255)	13	30	70 (65)	21 (16)	167	216 (J)	138.5 (3)	135	32	55	50	10	35.5	28
1500W 2HP	标准型3~30	450	130 (185)	170 (255)	215 (248)	165 (255)	13	30	70 (65)	21 (16)	192	216 (J)	138.5 (3)	146	32	55	50	10	35.5	36
	缩框型40-100	450	130 (185)	170 (255)	215 (248)	165 (255)	13	30	70 (65)	21 (16)	192	216 (J)	138.5 (3)	146	32	55	50	10	35.5	36

※表中()内为立式电机尺寸。

※labulation "()" denote Vertical motor dimension.

■输出轴容许扭矩Output Torque

单位Unit: kg·m

		速 频 率	速 比																				
			3	5	10	15	20	25	30	40	45	50	60	70	80	90	100	120	140	160	180	200	
400W 1/2HP	标准型 Standard type	50Hz	/	/	/	/	/	/	/	/	/	/	/	/	/	/	23.0	27.7	32.0	36.3	40.8	43.2	
		60Hz	/	/	/	/	/	/	/	/	/	/	/	/	/	/	19.2	23.1	26.7	30.3	34.0	36.0	
	缩框型 Light duty type	50Hz	/	/	/	/	/	/	/	/	/	/	/	/	/	/	/	/	/	/	/	/	/
		60Hz	/	/	/	/	/	/	/	/	/	/	/	/	/	/	/	/	/	/	/	/	/
750W 1HP	标准型 Standard type	50Hz	/	/	/	/	/	/	13.5	17.5	20.6	21.9	26.2	31.5	35.5	39.3	43.2	51.8	/	/	/	/	
		60Hz	/	/	/	/	/	/	11.3	14.6	17.0	18.3	21.9	26.3	29.6	32.8	36.0	43.2	/	/	/	/	
	缩框型 Light duty type	50Hz	/	/	/	/	/	/	/	/	/	/	/	/	/	/	/	51.8	51.8	51.8	51.8	51.8	
		60Hz	/	/	/	/	/	/	/	/	/	/	/	/	/	/	/	51.8	51.8	51.8	51.8	51.8	
1500W 2HP	标准型 Standard type	50Hz	2.60	4.50	9.10	13.5	18.1	22.6	27.1	/	/	/	/	/	/	/	/	/	/	/	/	/	
		60Hz	2.20	3.80	7.60	11.3	15.1	18.9	22.6	/	/	/	/	/	/	/	/	/	/	/	/	/	/
	缩框型 Light duty type	50Hz	/	/	/	/	/	/	/	/	39.5	44.46	49.4	51.8	51.8	51.8	51.8	/	/	/	/	/	
		60Hz	/	/	/	/	/	/	/	/	32.9	37.05	41.17	51.8	51.8	51.8	51.8	/	/	/	/	/	

■高速比输出轴容许扭矩 (2#+4#) High Ratio Output Shaft Torque (2#+4#)

单位Unit: kg·m

		速 频 率	速 比																			
			250	300	350	400	450	500	600	700	800	900	1000	1100	1200	1300	1400	1500	1600	1700	1800	
100W 1/8HP	标准型 Standard type	50Hz	27.1	27.1	27.1	27.1	27.1	27.1	27.1	27.1	51.8	51.8	51.8	51.8	51.8	51.8	51.8	51.8	51.8	51.8	51.8	
		60Hz	27.1	27.1	27.1	27.1	27.1	27.1	27.1	27.1	51.8	51.8	51.8	51.8	51.8	51.8	51.8	51.8	51.8	51.8	51.8	51.8
200W 1/4HP	缩框型 Light duty type	50Hz	27.1	27.1	27.1	27.1	27.1	27.1	27.1	27.1	51.8	51.8	51.8	51.8	51.8	51.8	51.8	51.8	51.8	51.8	51.8	51.8
		60Hz	27.1	27.1	27.1	27.1	27.1	27.1	27.1	27.1	51.8	51.8	51.8	51.8	51.8	51.8	51.8	51.8	51.8	51.8	51.8	51.8

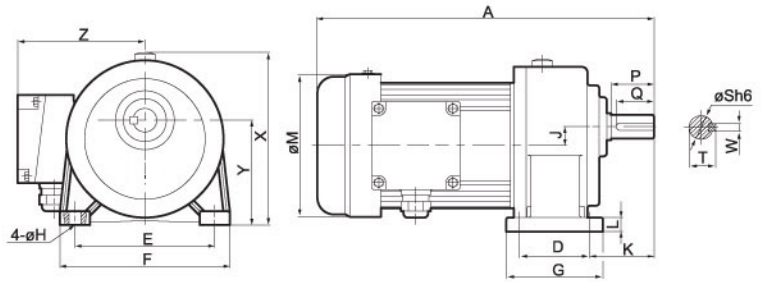
5#齿轮箱出轴直径 $\phi 40\text{mm}$ 配三相电机技术参数

5# GEARBOX WITH SHAFT DIA $\phi 40\text{mm}$ WITH 3-PHASE MOTOR PARAMETERS

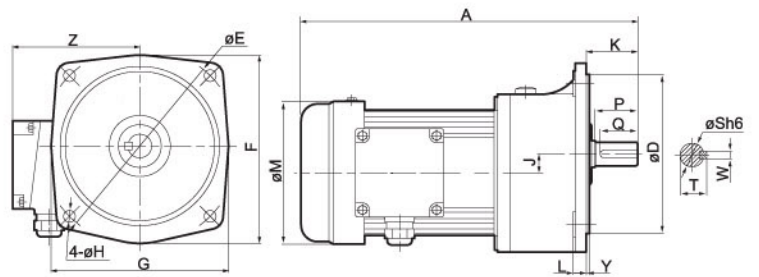
卧式 HORIZONTAL 立式 VERTICAL



■卧式 Horizontal



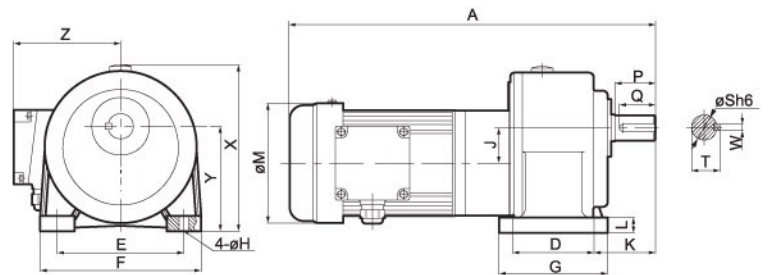
■立式 Vertical



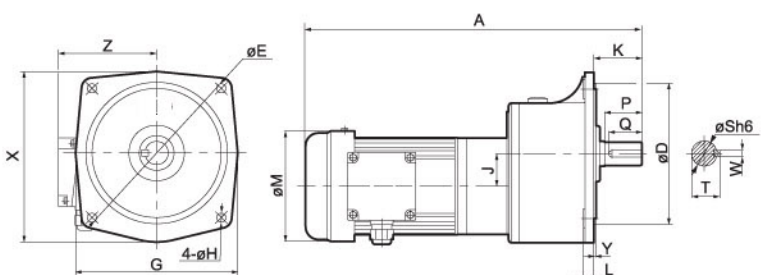
■高速比 (3#+5#) HIGH RATIO (3#+5#)



■卧式 Horizontal



■立式 Vertical



5#齿轮箱出轴直径φ40mm配三相电机技术参数

5# GEARBOX WITH SHAFT DIA Ø40mm WITH 3-PHASE MOTOR PARAMETERS

■尺寸表 Size Table

单位Unit: mm

功率Power	减速比Ratio	A	D	E	F	G	H	J	K	L	M	X	Y	Z	S	P	Q	W	T	重量Weight
400W 1/2HP	标准型250~1800 (3#+5#)	550	150 (230)	210 (310)	265 (290)	205 (268)	15	59	83	23 (21)	167	250 (J)	160 (5)	135	40	65	60	10	43.5	46
	缩框型	/	/	/	/	/	/	/	/	/	/	/	/	/	/	/	/	/	/	/
750W 1HP	标准型125~200	465	150 (230)	210 (310)	265 (290)	205 (268)	15	36	83	23 (21)	167	250 (J)	160 (5)	135	40	65	60	10	43.5	42.5
	缩框型250-1800 (3#+5#)	570	150 (230)	210 (310)	265 (290)	205 (268)	15	59	83	23 (21)	167	250 (J)	160 (5)	200	40	65	60	10	43.5	50
1500W 2HP	标准型40~100	510	150 (230)	210 (310)	265 (290)	205 (268)	15	36	83	23 (21)	192	250 (J)	160 (5)	146	40	65	60	10	43.5	52
	缩框型110-150	510	150 (230)	210 (310)	265 (290)	205 (268)	15	36	83	23 (21)	192	250 (J)	160 (5)	146	40	65	60	10	43.5	52
2200W 3HP	标准型3~40	530	150 (230)	210 (310)	265 (290)	205 (268)	15	36	83	23 (21)	220	250 (J)	160 (5)	160	40	65	60	10	43.5	58
	缩框型45-80	530	150 (230)	210 (310)	265 (290)	205 (268)	15	36	83	23 (21)	220	250 (J)	160 (5)	180	40	65	60	10	43.5	58
3700W 5HP	标准型3~10	560	150 (230)	210 (310)	265 (290)	205 (268)	15	36	83	23 (21)	220	250 (J)	160 (5)	160	40	65	60	10	43.5	62
	缩框型15-60	560	150 (230)	210 (310)	265 (290)	205 (268)	15	36	83	23 (21)	220	250 (J)	160 (5)	180	40	65	60	10	43.5	62

※表中()内为立式电机尺寸。

※labulation "()" denote Vertical motor dimension.

■输出轴容许扭矩Output Torque

单位Unit: kg-m

功率Power	标准型 Standard type	缩框型 Light duty type	速比 频率																				
			3	5	10	15	20	25	30	40	45	50	60	70	80	90	100	120	140	160	180	200	
750W 1HP	标准型	50Hz	/	/	/	/	/	/	/	/	/	/	/	/	/	/	/	/	/	59.7	68.0	76.8	82.8
	标准型	60Hz	/	/	/	/	/	/	/	/	/	/	/	/	/	/	/	/	/	49.8	56.7	64.0	69.0
1500W 2HP	标准型	50Hz	/	/	/	/	/	/	34.9	41.1	43.6	52.4	62.4	70.8	77.1	83.7	/	/	/	/	/	/	/
	标准型	60Hz	/	/	/	/	/	/	29.1	34.0	36.4	43.7	52.0	59.0	64.3	69.8	/	/	/	/	/	/	/
2200W 3HP	标准型	50Hz	3.80	6.72	13.7	20.1	26.8	33.6	40.3	52.0	/	/	/	/	/	/	/	/	/	/	/	/	/
	标准型	60Hz	3.20	5.60	11.2	16.8	22.4	28.0	33.6	43.4	/	/	/	/	/	/	/	/	/	/	/	/	/
3700W 5HP	标准型	50Hz	6.00	11.00	22.0	/	/	/	/	/	/	/	/	/	/	/	/	/	/	/	/	/	/
	标准型	60Hz	5.50	10.0	20.0	/	/	/	/	/	/	/	/	/	/	/	/	/	/	/	/	/	/

■高速比输出轴容许扭矩 (3#+5#) High Ratio Output Shaft Torque (3#+5#)

单位Unit: kg-m

功率Power	标准型 Standard type	缩框型 Light duty type	速比 频率																				
			250	300	350	400	450	500	600	700	800	900	1000	1100	1200	1300	1400	1500	1600	1700	1800		
400W 1/2HP	标准型	50Hz	52.0	52.0	52.0	52.0	52.0	52.0	52.0	52.0	52.0	52.0	52.0	83.7	83.7	83.7	83.7	83.7	83.7	83.7	83.7	83.7	83.7
	标准型	60Hz	52.0	52.0	52.0	52.0	52.0	52.0	52.0	52.0	52.0	52.0	52.0	83.7	83.7	83.7	83.7	83.7	83.7	83.7	83.7	83.7	83.7
750W 1HP	标准型	50Hz	52.0	52.0	52.0	52.0	52.0	52.0	52.0	52.0	52.0	52.0	52.0	83.7	83.7	83.7	83.7	83.7	83.7	83.7	83.7	83.7	83.7
	标准型	60Hz	52.0	52.0	52.0	52.0	52.0	52.0	52.0	52.0	52.0	52.0	52.0	83.7	83.7	83.7	83.7	83.7	83.7	83.7	83.7	83.7	83.7

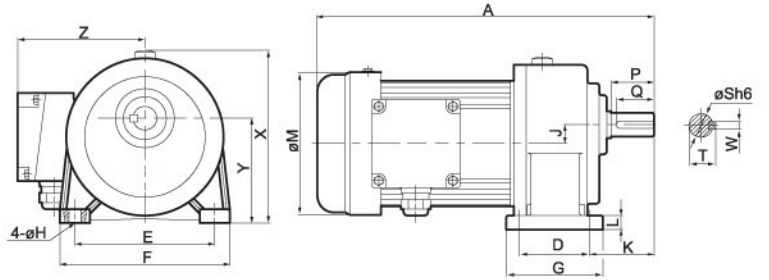
6#齿轮箱出轴直径 $\phi 50\text{mm}$ 配三相电机技术参数

6# GEARBOX WITH SHAFT DIA $\phi 50\text{mm}$ WITH 3-PHASE MOTOR PARAMETERS

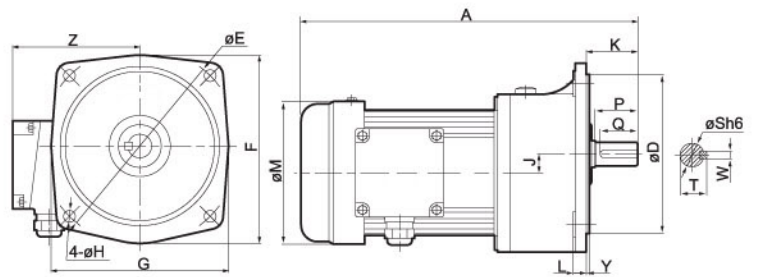
卧式 HORIZONTAL 立式 VERTICAL



■卧式 Horizontal



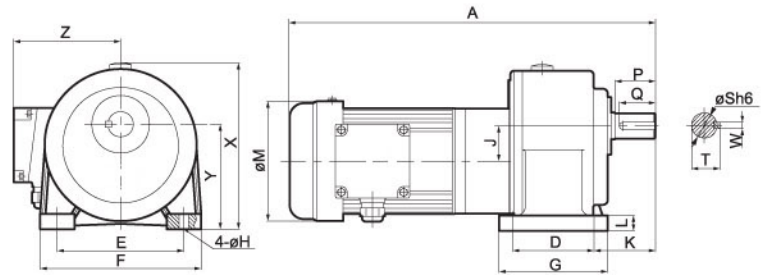
■立式 Vertical



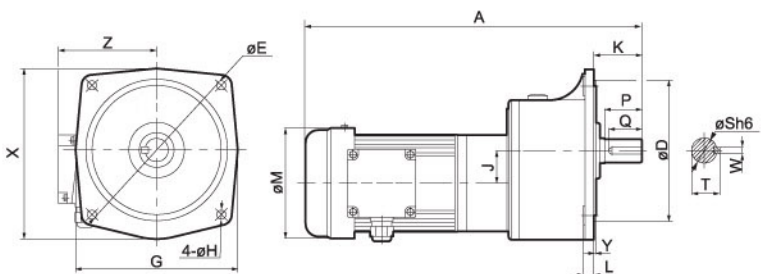
■高速比 (3#+6#) HIGH RATIO (3#+6#)



■卧式 Horizontal



■立式 Vertical



6#齿轮箱出轴直径 ϕ 50mm配三相电机技术参数

6# GEARBOX WITH SHAFT DIA ϕ 50mm WITH 3-PHASE MOTOR PARAMETERS

■尺寸表 Size Table

单位Unit: mm

	减速比Ratio	A	D	E	F	G	H	J	K	L	M	X	Y	Z	S	P	Q	W	T	重量Weight
750W 1HP	标准型250~1800 (3#+6#)	620	170 (280)	265 (390)	335 (369)	238 (341)	18	74	120 (92)	31.5 (25)	168	308 (J)	200 (5)	135	50	80	75	14	54	90
	/	/	/	/	/	/	/	/	/	/	/	/	/	/	/	/	/	/	/	/
1500W 2HP	标准型110~180	560	170 (280)	265 (390)	335 (369)	238 (335)	18	51	120 (92)	31.5 (25)	192	308 (J)	200 (5)	146	50	80	75	14	54	94
	/	/	/	/	/	/	/	/	/	/	/	/	/	/	/	/	/	/	/	/
2200W 3HP	标准型45~100	580	170 (280)	265 (390)	335 (369)	238 (335)	18	51	120 (92)	31.5 (25)	220	308 (J)	200 (5)	160	50	80	75	14	54	97
	/	/	/	/	/	/	/	/	/	/	/	/	/	/	/	/	/	/	/	/
3700W 5HP	标准型15~60	620	170 (280)	265 (390)	335 (369)	238 (335)	18	51	120 (92)	31.5 (25)	220	308 (J)	200 (5)	160	50	80	75	14	54	98
	/	/	/	/	/	/	/	/	/	/	/	/	/	/	/	/	/	/	/	/

※表中()内为立式电机尺寸。

※labulation "()" denote Vertical motor dimension.

■输出轴容许扭矩Output Torque

单位Unit: kg-m

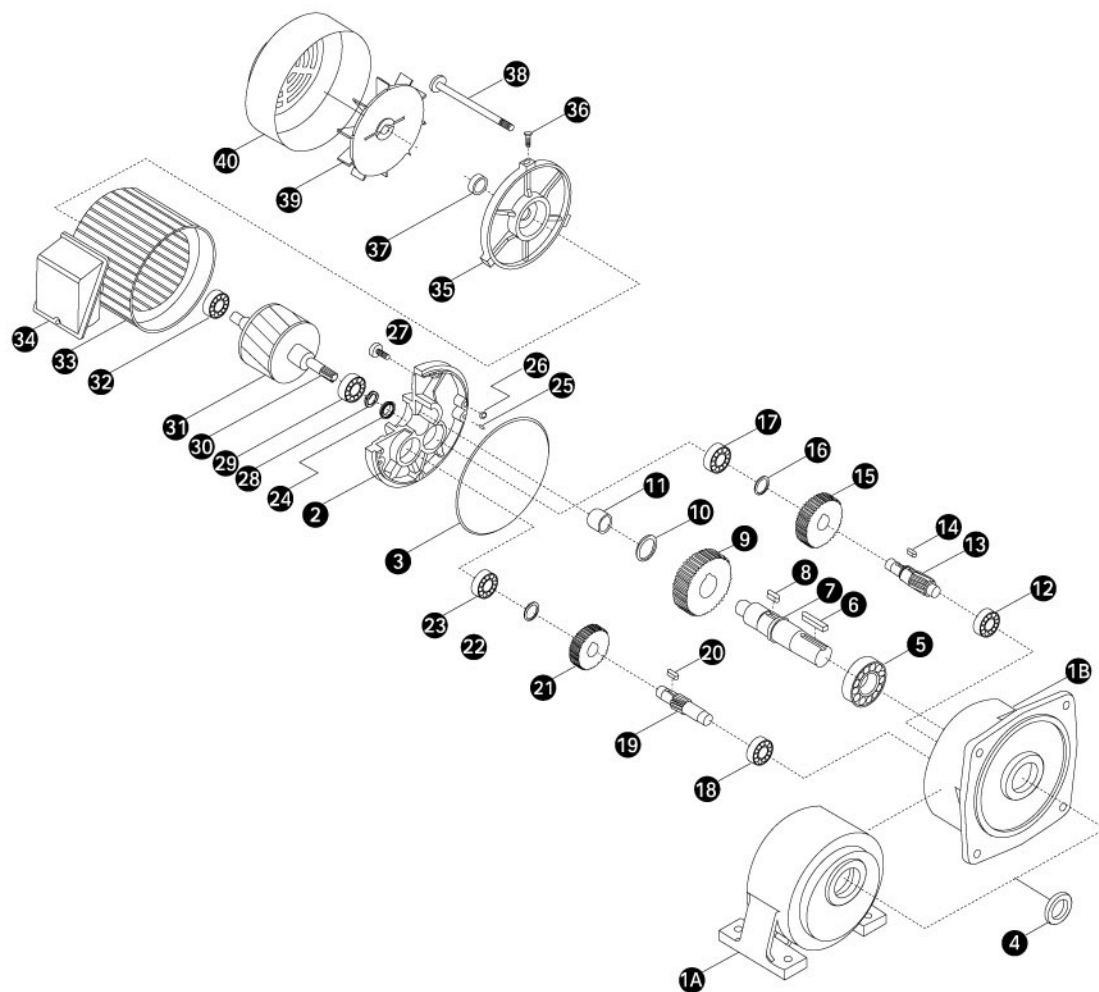
		速 比 率	速 比																				
			3	5	10	15	20	25	30	40	45	50	60	70	80	90	100	120	140	160	180	200	
1500W 2HP	标准型 Standard type	50Hz	/	/	/	/	/	/	/	/	/	/	/	/	/	/	/	101	116	132	148	/	
		60Hz	/	/	/	/	/	/	/	/	/	/	/	/	/	/	/	83.7	96.8	110	123/	/	
	缩框型 Light duty type	50Hz	/	/	/	/	/	/	/	/	/	/	/	/	/	/	/	/	/	/	/	/	/
		60Hz	/	/	/	/	/	/	/	/	/	/	/	/	/	/	/	/	/	/	/	/	/
2200W 3HP	标准型 Standard type	50Hz	/	/	/	/	/	/	/	/	59.8	65.1	78.1	92.5	105	113	126	/	/	/	/	/	
		60Hz	/	/	/	/	/	/	/	/	49.6	54.3	65.1	77.1	87.5	94.3	105	/	/	/	/	/	
	缩框型 Light duty type	50Hz	/	/	/	/	/	/	/	/	/	/	/	/	/	/	/	/	/	/	/	/	/
		60Hz	/	/	/	/	/	/	/	/	/	/	/	/	/	/	/	/	/	/	/	/	/
3700W 5HP	标准型 Standard type	50Hz	/	/	/	32.6	43.6	53.9	64.7	86.3	98.5	107	127	/	/	/	/	/	/	/	/	/	
		60Hz	/	/	/	29.8	36.0	49.5	58.5	78.4	81.7	97.0	115	/	/	/	/	/	/	/	/	/	
	缩框型 Light duty type	50Hz	/	/	/	/	/	/	/	/	/	/	/	/	/	/	/	/	/	/	/	/	/
		60Hz	/	/	/	/	/	/	/	/	/	/	/	/	/	/	/	/	/	/	/	/	/

■高速比输出轴容许扭矩 (3#+6#) High Ratio Output Shaft Torque (3#+6#)

单位Unit: kg-m

		速 比 率	速 比																			
			250	300	350	400	450	500	600	700	800	900	1000	1100	1200	1300	1400	1500	1600	1700	1800	
750W 1HP	标准型 Standard type	50Hz	127	127	127	127	127	127	127	127	127	127	127	127	127	127	127	127	127	127	127	127
		60Hz	127	127	127	127	127	127	127	127	127	127	127	127	127	127	127	127	127	127	127	127

产品结构图 DETAILS PARTS LIST



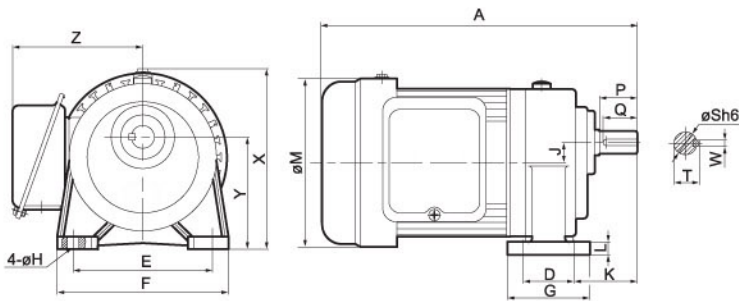
■ 明细表 Parts List

序号 Item	名称Name	序号 Item	名称Name	序号 Item	名称Name
1A	卧式Horizontal Housing	14	三级小齿轴键Key-3RDStage Pinion	28	波形垫圈Wave Spring
1B	立式Vertical Housing	15	二级大齿轮Gear-2ND Stage	29	电机轴承Bearing of Shaft
2	电机前盖Front Cover	16	C-挡圈Snap Ring	30	电机齿轴Motor Shaft
3	O形圈Oil Ring	17	三级齿轴承Bearing-3RDStage Pinion	31	转子Rotor
4	输出轴油封Oil Seal-Output Shaft	18	二级齿轴承Bearing-2NDStage Pinion	32	电机轴承Bearing of Shaft
5	输出轴承Bearing-Output Shaft	19	二级小齿轴Pinion-2NDStage	33	定子总成Stator
6	输出轴键Key-Output Shaft	20	二级小齿轴键Key-2NDStage Pinion	34	铝接线盒Wire Box
7	输出轴Output Shaft	21	一级大齿轮Gear-1ST Stage	35	电机后盖Rear Cover
8	三级小齿轴键Key-3RD Pinion	22	C-挡圈Snap Ring	36	风罩螺钉Screw-Fan Cover
9	三级大齿轮Gear-3RD Stage	23	二级齿轴承Bearing-2NDStage Pinion	37	后盖油封Oil Seal-Rearcover
10	C-挡圈Snap Ring	24	输入侧油封Oil Seal-Motor Shaft	38	电机螺杆Bolt
11	输出轴自润轴承Oilless Bearing	25	定位销Pin	39	风叶Fan
12	二级齿轴承Bearing-2NDStage Pinion	26	O型圈O-Ring	40	风罩Fan Cover
13	三级小齿轴Pinion-3RDStage	27	内六角螺钉Hex-Head Screw		

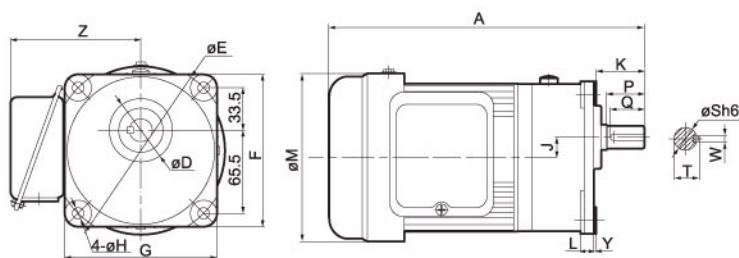
1#齿轮箱出轴直径 ϕ 18mm配单相电机技术参数

1# GEARBOX WITH SHAFT DIA ϕ 18mm WITH 1-PHASE MOTOR PARAMETERS

■卧式 HORIZONTAL



■立式 VERTICAL



■尺寸表 Size Table

单位Unit: mm

	减速比Ratio	A	D	E	F	G	H	J	K	L	M	X	Y	Z	S	P	Q	W	T	重量Weight
100W 1/8HP	标准型3~50	250	40 (50)	110 (140)	135 (120)	65 (120)	9	16	50 (40)	10.5 (12)	133	138 (J)	88.5 (6)	120	18	30	27	5	20.2	5.7
	缩框型60-200	250	40 (50)	110 (140)	135 (120)	65 (120)	9	16	50 (40)	10.5 (12)	133	138 (J)	88.5 (6)	120	18	30	27	5	20.2	5.7
200W 1/4HP	标准型3~10	280	40 (50)	110 (140)	135 (120)	65 (120)	9	16	50 (40)	10.5 (12)	133	138 (J)	88.5 (6)	120	18	30	27	5	20.2	7.0
	缩框型15-90	280	40 (50)	110 (140)	135 (120)	65 (120)	9	16	50 (40)	10.5 (12)	133	138 (J)	88.5 (6)	120	18	30	27	5	20.2	7.0

※表中()内为立式电机尺寸。

※labulation "()" denote Vertical motor dimension.

■输出轴容许扭矩Output Torque

单位Unit: kg-m

		速 率	速 率																				
			3	5	10	15	20	25	30	40	45	50	60	70	80	90	100	120	140	160	180	200	
100W 1/8HP	标准型 Standard type	50Hz	0.19	0.31	0.62	0.9	1.2	1.4	1.8	2.2	2.7	2.80	/	/	/	/	/	/	/	/	/	/	/
		60Hz	0.16	0.26	0.52	0.76	1.00	1.20	1.50	1.90	2.20	2.40	/	/	/	/	/	/	/	/	/	/	/
	缩框型 Light duty type	50Hz	/	/	/	/	/	/	/	/	/	/	3.40	3.40	3.40	3.40	3.40	3.40	3.40	3.40	3.40	3.40	3.40
		60Hz	/	/	/	/	/	/	/	/	/	/	3.40	3.40	3.40	3.40	3.40	3.40	3.40	3.40	3.40	3.40	3.40
200W 1/4HP	标准型 Standard type	50Hz	0.37	0.62	1.25	/	/	/	/	/	/	/	/	/	/	/	/	/	/	/	/	/	/
		60Hz	0.31	0.52	1.04	/	/	/	/	/	/	/	/	/	/	/	/	/	/	/	/	/	/
	缩框型 Light duty type	50Hz	/	/	/	1.6	2.1	3.2	3.4	3.4	3.4	3.4	3.4	3.4	3.4	3.4	3.4	/	/	/	/	/	/
		60Hz	/	/	/	1.3	1.8	2.7	3.2	3.4	3.4	3.4	3.4	3.4	3.4	3.4	3.4	/	/	/	/	/	/

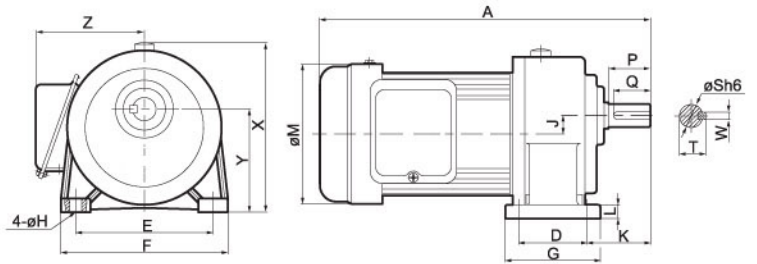
2# 齿轮箱出轴直径 $\phi 22\text{mm}$ 配单相电机技术参数

2# GEARBOX WITH SHAFT DIA $\phi 22\text{mm}$ WITH 1-PHASE MOTOR PARAMETERS

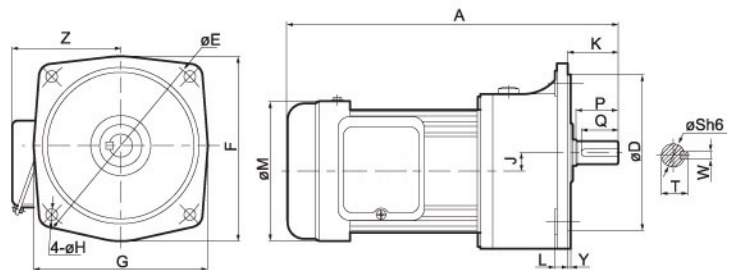
卧式 HORIZONTAL 立式 VERTICAL



■ 卧式 Horizontal



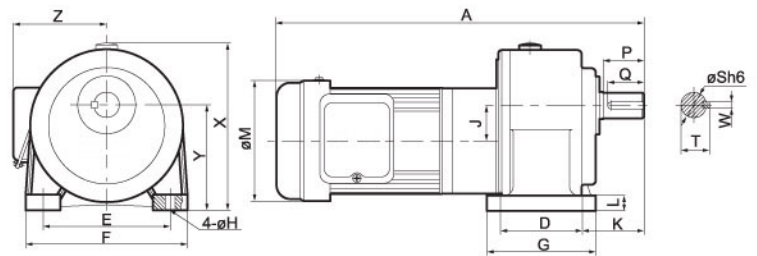
■ 立式 Vertical



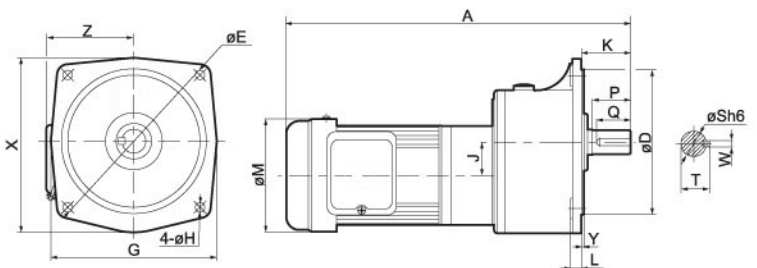
■ 高速比 (1#+2#) HIGH RATIO (1#+2#)



■ 卧式 Horizontal



■ 立式 Vertical



2#齿轮箱出轴直径 ϕ 22mm配单相电机技术参数

2# GEARBOX WITH SHAFT DIA ϕ 22mm WITH 1-PHASE MOTOR PARAMETERS

■尺寸表 Size Table

单位Unit: mm

	减速比Ratio	A	D	E	F	G	H	J	K	L	M	X	Y	Z	S	P	Q	W	T	重量Weight
100W 1/8HP	标准型60~200	280	65 (148)	130 (185)	158 (175)	90 (165)	12	17.5	60 (48)	13 (12)	133	152 (J)	97.5 (3)	120	22	40	35	7	25	7.3
	缩框型250-1800 (1#+2#)	345	65 (148)	130 (185)	158 (175)	90 (165)	12	33.5	60 (48)	13 (12)	133	152 (J)	97.5 (3)	120	22	40	35	7	25	12.0
200W 1/4HP	标准型15~90	315	65 (148)	130 (185)	158 (175)	90 (165)	12	17.5	60 (48)	13 (12)	133	152 (J)	97.5 (3)	120	22	40	35	7	25	9.0
	缩框型100-200	315	65 (148)	130 (185)	158 (175)	90 (165)	12	17.5	60 (48)	13 (12)	133	152 (J)	97.5 (3)	120	22	40	35	7	25	9.0
400W 1/2HP	标准型3~10	330	65 (148)	130 (185)	158 (175)	90 (165)	12	17.5	60 (48)	13 (12)	167	152 (J)	97.5 (3)	135	22	40	35	7	25	11.5
	缩框型15-90	330	65 (148)	130 (185)	158 (175)	90 (165)	12	17.5	60 (48)	13 (12)	167	152 (J)	97.5 (3)	135	22	40	35	7	25	11.5
750W 1HP	/	/	/	/	/	/	/	/	/	/	/	/	/	/	/	/	/	/	/	/
	缩框型3-25	350	65 (148)	130 (185)	158 (175)	90 (165)	12	17.5	60 (48)	13 (12)	167	152 (J)	97.5 (3)	135	22	40	35	7	25	13.5

※表中()内为立式电机尺寸。

※labulation "()" denote Vertical motor dimension.

■输出轴容许扭矩Output Torque

单位Unit: kg-m

		速 比 率	速 率																				
			3	5	10	15	20	25	30	40	45	50	60	70	80	90	100	120	140	160	180	200	
100W 1/8HP	标准型 Standard type	50Hz	/	/	/	/	/	/	/	/	/	/	3.40	4.30	4.80	5.20	5.80	6.90	8.00	9.10	10.3	11.6	
		60Hz	/	/	/	/	/	/	/	/	/	/	2.90	3.60	4.00	4.40	4.90	5.80	6.70	7.60	8.60	9.70	
	缩框型 Light duty type	50Hz	/	/	/	/	/	/	/	/	/	/	/	/	/	/	/	/	/	/	/	/	/
		60Hz	/	/	/	/	/	/	/	/	/	/	/	/	/	/	/	/	/	/	/	/	/
200W 1/4HP	标准型 Standard type	50Hz	/	/	/	1.82	2.40	3.00	3.60	4.60	5.40	5.70	6.90	8.00	9.20	10.3	/	/	/	/	/	/	
		60Hz	/	/	/	1.50	2.00	2.50	3.00	3.90	4.40	4.80	5.80	6.80	7.70	8.60	/	/	/	/	/	/	
	缩框型 Light duty type	50Hz	/	/	/	/	/	/	/	/	/	/	/	/	/	/	11.6	11.6	11.6	11.6	11.6	11.6	
		60Hz	/	/	/	/	/	/	/	/	/	/	/	/	/	/	11.6	11.6	11.6	11.6	11.6	11.6	
400W 1/2HP	标准型 Standard type	50Hz	0.70	1.20	2.40	/	/	/	/	/	/	/	/	/	/	/	/	/	/	/	/	/	
		60Hz	0.60	1.00	2.00	/	/	/	/	/	/	/	/	/	/	/	/	/	/	/	/	/	
	缩框型 Light duty type	50Hz	/	/	/	3.1	4.2	6.58	7.89	10.3	10.3	10.3	10.3	10.3	10.3	10.3	/	/	/	/	/	/	
		60Hz	/	/	/	2.6	3.5	5.48	6.58	10.3	10.3	10.3	10.3	10.3	10.3	10.3	/	/	/	/	/	/	
750W 1HP	标准型 Standard type	50Hz	/	/	/	/	/	/	/	/	/	/	/	/	/	/	/	/	/	/	/	/	
		60Hz	/	/	/	/	/	/	/	/	/	/	/	/	/	/	/	/	/	/	/	/	
	缩框型 Light duty type	50Hz	1.47	2.45	4.9	7.35	9.80	10.3	/	/	/	/	/	/	/	/	/	/	/	/	/	/	
		60Hz	1.22	2.04	4.08	6.13	8.17	10.3	/	/	/	/	/	/	/	/	/	/	/	/	/	/	

■高速比输出轴容许扭矩 (1#+2#) High Ratio Output Shaft Torque (1#+2#)

单位Unit: kg-m

		速 比 率	速 率																		
			250	300	350	400	450	500	600	700	800	900	1000	1100	1200	1300	1400	1500	1600	1700	1800
100W 1/8HP	缩框型 Light duty type	50Hz	11.6	11.6	11.6	11.6	11.6	11.6	11.6	11.6	11.6	11.6	11.6	11.6	11.6	11.6	11.6	11.6	11.6	11.6	11.6
		60Hz	11.6	11.6	11.6	11.6	11.6	11.6	11.6	11.6	11.6	11.6	11.6	11.6	11.6	11.6	11.6	11.6	11.6	11.6	11.6

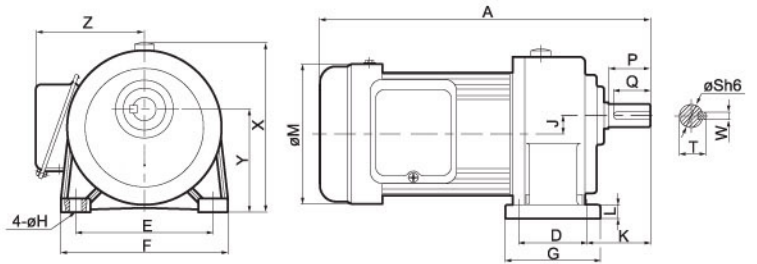
3#齿轮箱出轴直径 $\phi 28\text{mm}$ 配单相电机技术参数

3# GEARBOX WITH SHAFT DIA $\phi 28\text{mm}$ WITH 1-PHASE MOTOR PARAMETERS

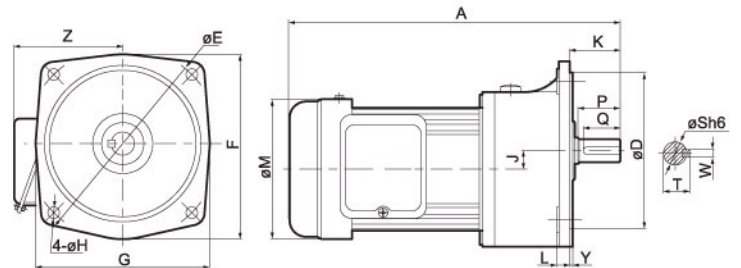
卧式 HORIZONTAL 立式 VERTICAL



■卧式 Horizontal



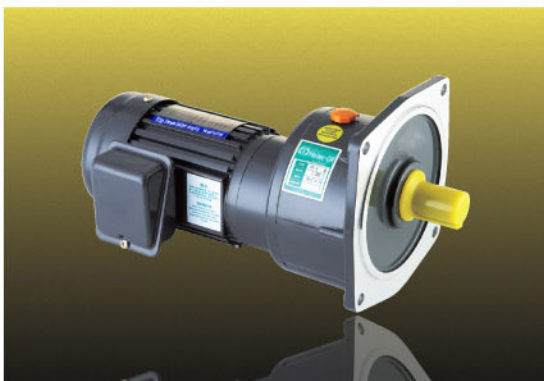
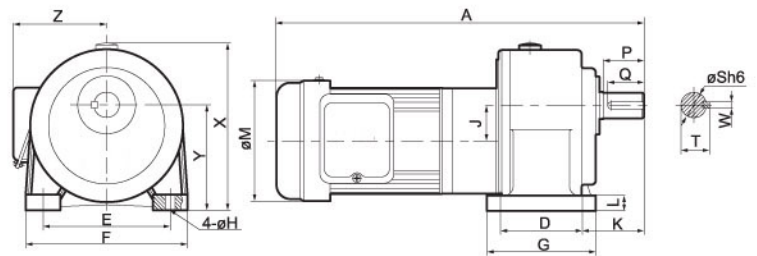
■立式 Vertical



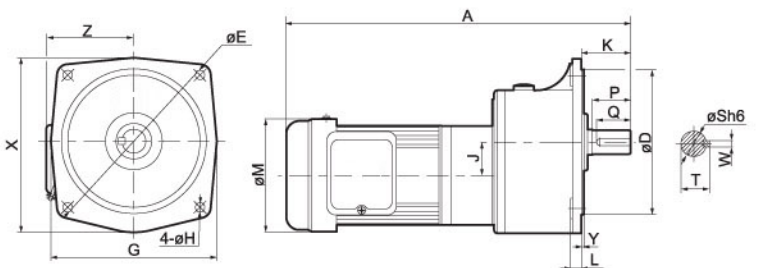
■高速比 (1#+3#) HIGH RATIO (1#+3#)



■卧式 Horizontal



■立式 Vertical



3#齿轮箱出轴直径φ28mm配单相电机技术参数

3# GEARBOX WITH SHAFT DIA Ø28mm WITH 1-PHASE MOTOR PARAMETERS

■尺寸表 Size Table

单位Unit: mm

	减速比Ratio	A	D	E	F	G	H	J	K	L	M	X	Y	Z	S	P	Q	W	T	重量Weight
100W 1/8HP	标准型250~1800 (1#+3#)	370	90 (170)	140 (220)	178 (205)	120 (195)	12	39	68 (58)	17 (13)	133	178 (J)	116 (3)	120	28	45	40	7	31.1	14.5
	/	/	/	/	/	/	/	/	/	/	/	/	/	/	/	/	/	/	/	/
200W 1/4HP	标准型100~200	350	90 (170)	140 (220)	178 (205)	120 (195)	12	23	68 (58)	17 (13)	133	178 (J)	116 (3)	120	28	45	40	7	31.1	9.0
	缩框型250-1800 (1#+3#)	410	90 (170)	140 (220)	178 (205)	120 (195)	12	39	68 (58)	17 (13)	167	178 (J)	116 (3)	120	28	45	40	7	31.1	18.0
400W 1/2HP	标准型15~90	360	90 (170)	140 (220)	178 (205)	120 (195)	12	23	68 (58)	17 (13)	167	178 (J)	116 (3)	135	28	45	40	7	31.1	14.0
	缩框型100-200	360	90 (170)	140 (220)	178 (205)	120 (195)	12	23	68 (58)	17 (13)	167	178 (J)	116 (3)	135	28	45	40	7	31.1	14.0
750W 1HP	标准型3~25	380	90 (170)	140 (220)	178 (205)	120 (195)	12	23	68 (58)	17 (13)	167	178 (J)	116 (3)	135	28	45	40	7	31.1	16.0
	缩框型30-120	380	90 (170)	140 (220)	178 (205)	120 (195)	12	23	68 (58)	17 (13)	167	178 (J)	116 (3)	135	28	45	40	7	31.1	16.0
1500W 2HP	/	/	/	/	/	/	/	/	/	/	/	/	/	/	/	/	/	/	/	/
	缩框型3-30	420	90 (170)	140 (220)	178 (205)	120 (195)	12	23	68 (58)	17 (13)	192	178 (J)	116 (3)	135	28	45	40	7	31.1	25.0

※表中()内为立式电机尺寸。

※labulation "()" denote Vertical motor dimension.

■输出轴容许扭矩Output Torque

单位Unit: kg-m

		速 比 频 率	速 比																				
			3	5	10	15	20	25	30	40	45	50	60	70	80	90	100	120	140	160	180	200	
200W 1/4HP	标准型 Standard type	50Hz	/	/	/	/	/	/	/	/	/	/	/	/	/	/	11.5	13.8	16.0	18.3	20.7	22.9	
		60Hz	/	/	/	/	/	/	/	/	/	/	/	/	/	/	/	9.60	11.5	13.4	15.3	17.3	19.1
	缩框型 Light duty type	50Hz	/	/	/	/	/	/	/	/	/	/	/	/	/	/	/	/	/	/	/	/	/
		60Hz	/	/	/	/	/	/	/	/	/	/	/	/	/	/	/	/	/	/	/	/	/
400W 1/2HP	标准型 Standard type	50Hz	/	/	/	3.60	4.80	6.00	7.20	9.30	10.9	11.6	13.9	16.2	18.4	20.7	/	/	/	/	/	/	
		60Hz	/	/	/	3.00	4.00	5.00	6.00	7.80	9.10	9.70	11.6	13.5	15.4	17.3	/	/	/	/	/	/	
	缩框型 Light duty type	50Hz	/	/	/	/	/	/	/	/	/	/	/	/	/	/	22.9	22.9	22.9	22.9	22.9	22.9	
		60Hz	/	/	/	/	/	/	/	/	/	/	/	/	/	/	22.9	22.9	22.9	22.9	22.9	22.9	
750W 1HP	标准型 Standard type	50Hz	1.30	2.20	4.50	6.80	9.00	11.2	/	/	/	/	/	/	/	/	/	/	/	/	/	/	
		60Hz	1.10	1.90	3.80	5.70	7.50	9.40	/	/	/	/	/	/	/	/	/	/	/	/	/	/	
	缩框型 Light duty type	50Hz	/	/	/	/	/	/	14.8	20.7	20.7	20.7	20.7	20.7	20.7	20.7	22.90	22.90	/	/	/	/	
		60Hz	/	/	/	/	/	/	12.3	20.7	20.7	20.7	20.7	20.7	20.7	20.7	22.90	22.90	/	/	/	/	
1500W 2HP	标准型 Standard type	50Hz	/	/	/	/	/	/	/	/	/	/	/	/	/	/	/	/	/	/	/	/	
		60Hz	/	/	/	/	/	/	/	/	/	/	/	/	/	/	/	/	/	/	/	/	
	缩框型 Light duty type	50Hz	2.96	4.94	9.88	11.2	11.2	11.2	/	/	/	/	/	/	/	/	/	/	/	/	/	/	
		60Hz	2.47	4.12	8.23	11.2	11.2	11.2	/	/	/	/	/	/	/	/	/	/	/	/	/	/	

■高速比输出轴容许扭矩 (1#+3#) High Ratio Output Shaft Torque (1#+3#)

单位Unit: kg-m

		速 比 频 率	速 比																		
			250	300	350	400	450	500	600	700	800	900	1000	1100	1200	1300	1400	1500	1600	1700	1800
100W 1/8HP	标准型 Standard type	50Hz	11.2	11.2	11.2	11.2	11.2	11.2	22.9	22.9	22.9	22.9	22.9	22.9	22.9	22.9	22.9	22.9	22.9	22.9	22.9
		60Hz	11.2	11.2	11.2	11.2	11.2	11.2	22.9	22.9	22.9	22.9	22.9	22.9	22.9	22.9	22.9	22.9	22.9	22.9	22.9
200W 1/4HP	缩框型 Light duty type	50Hz	11.2	11.2	11.2	11.2	11.2	11.2	22.9	22.9	22.9	22.9	22.9	22.9	22.9	22.9	22.9	22.9	22.9	22.9	22.9
		60Hz	11.2	11.2	11.2	11.2	11.2	11.2	22.9	22.9	22.9	22.9	22.9	22.9	22.9	22.9	22.9	22.9	22.9	22.9	22.9

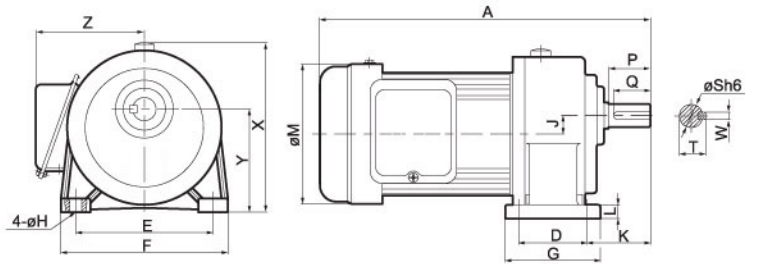
4#齿轮箱出轴直径 $\phi 32\text{mm}$ 配单相电机技术参数

4# GEARBOX WITH SHAFT DIA $\phi 32\text{mm}$ WITH 1-PHASE MOTOR PARAMETERS

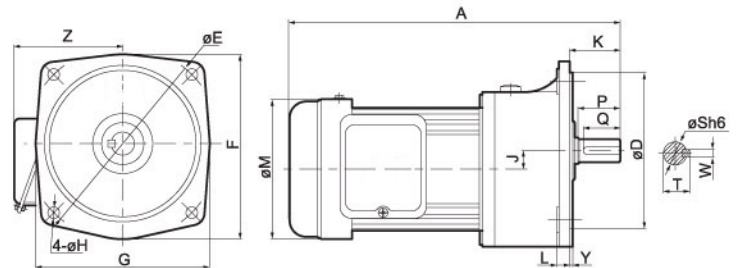
卧式 HORIZONTAL 立式 VERTICAL



■卧式 Horizontal



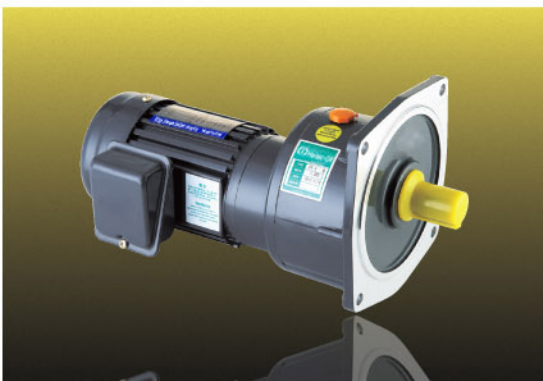
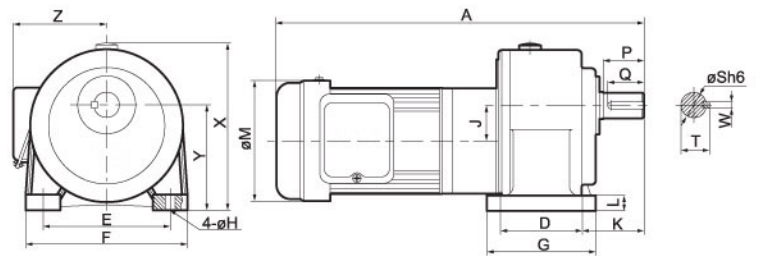
■立式 Vertical



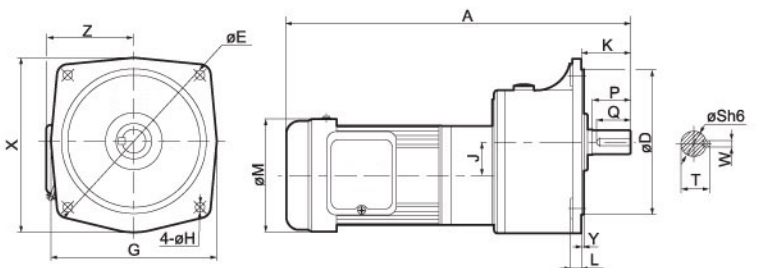
■高速比 (2#+4#) HIGH RATIO (2#+4#)



■卧式 Horizontal



■立式 Vertical



4#齿轮箱出轴直径 ϕ 32mm配单相电机技术参数

4# GEARBOX WITH SHAFT DIA ϕ 32mm WITH 1-PHASE MOTOR PARAMETERS

尺寸表 Size Table

单位Unit: mm

	减速比Ratio	A	D	E	F	G	H	J	K	L	M	X	Y	Z	S	P	Q	W	T	重量Weight
200W 1/4HP	标准型250~1800 (2#+4#)	470	130 (185)	170 (255)	215 (248)	165 (255)	13	47.5	70 (65)	21 (16)	133	216 (/)	138.5 (3)	120	32	55	50	10	35.5	28.0
	缩框型	/	/	/	/	/	/	/	/	/	/	/	/	/	/	/	/	/	/	/
400W 1/2HP	标准型100~200	395	130 (185)	170 (255)	215 (248)	165 (255)	13	30	70 (65)	21 (16)	167	216 (/)	138.5 (3)	135	32	55	50	10	35.5	27
	缩框型250-1800 (2#+4#)	480	130 (185)	170 (255)	215 (248)	165 (255)	13	47.5	70 (65)	21 (16)	167	216 (/)	138.5 (3)	135	32	55	50	10	35.5	30
750W 1HP	标准型30~120	410	130 (185)	170 (255)	215 (248)	165 (255)	13	30	70 (65)	21 (16)	167	216 (/)	138.5 (3)	135	32	55	50	10	35.5	28
	缩框型125-200	410	130 (185)	170 (255)	215 (248)	165 (255)	13	30	70 (65)	21 (16)	167	216 (/)	138.5 (3)	135	32	55	50	10	35.5	28
1500W 2HP	标准型3~30	450	130 (185)	170 (255)	215 (248)	165 (255)	13	30	70 (65)	21 (16)	192	216 (/)	138.5 (3)	146	32	55	50	10	35.5	36
	缩框型40-100	450	130 (185)	170 (255)	215 (248)	165 (255)	13	30	70 (65)	21 (16)	192	216 (/)	138.5 (3)	146	32	55	50	10	35.5	36

※表中()内为立式电机尺寸。

※labulation "()" denote Vertical motor dimension.

输出轴容许扭矩Output Torque

单位Unit: kg·m

		速 频 率	速 比																				
			3	5	10	15	20	25	30	40	45	50	60	70	80	90	100	120	140	160	180	200	
400W 1/2HP	标准型 Standard type	50Hz	/	/	/	/	/	/	/	/	/	/	/	/	/	/	23.0	27.7	32.0	36.3	40.8	43.2	
		60Hz	/	/	/	/	/	/	/	/	/	/	/	/	/	/	19.2	23.1	26.7	30.3	34.0	36.0	
	缩框型 Light duty type	50Hz	/	/	/	/	/	/	/	/	/	/	/	/	/	/	/	/	/	/	/	/	/
		60Hz	/	/	/	/	/	/	/	/	/	/	/	/	/	/	/	/	/	/	/	/	/
750W 1HP	标准型 Standard type	50Hz	/	/	/	/	/	/	13.5	17.5	20.6	21.9	26.2	31.5	35.5	39.3	43.2	51.8	/	/	/	/	
		60Hz	/	/	/	/	/	/	11.3	14.6	17.0	18.3	21.9	26.3	29.6	32.8	36.0	43.2	/	/	/	/	
	缩框型 Light duty type	50Hz	/	/	/	/	/	/	/	/	/	/	/	/	/	/	/	51.8	51.8	51.8	51.8	51.8	
		60Hz	/	/	/	/	/	/	/	/	/	/	/	/	/	/	/	51.8	51.8	51.8	51.8	51.8	
1500W 2HP	标准型 Standard type	50Hz	2.60	4.50	9.10	13.5	18.1	22.6	27.1	/	/	/	/	/	/	/	/	/	/	/	/	/	
		60Hz	2.20	3.80	7.60	11.3	15.1	18.9	22.6	/	/	/	/	/	/	/	/	/	/	/	/	/	/
	缩框型 Light duty type	50Hz	/	/	/	/	/	/	/	39.5	44.46	49.4	51.8	51.8	51.8	51.8	51.8	/	/	/	/	/	
		60Hz	/	/	/	/	/	/	/	32.9	37.05	41.17	51.8	51.8	51.8	51.8	51.8	/	/	/	/	/	

高速比输出轴容许扭矩 (2#+4#) High Ratio Output Shaft Torque (2#+4#)

单位Unit: kg·m

		速 频 率	速 比																		
			250	300	350	400	450	500	600	700	800	900	1000	1100	1200	1300	1400	1500	1600	1700	1800
100W 1/8HP	标准型 Standard type	50Hz	27.1	27.1	27.1	27.1	27.1	27.1	27.1	27.1	51.8	51.8	51.8	51.8	51.8	51.8	51.8	51.8	51.8	51.8	51.8
		60Hz	27.1	27.1	27.1	27.1	27.1	27.1	27.1	27.1	51.8	51.8	51.8	51.8	51.8	51.8	51.8	51.8	51.8	51.8	51.8
200W 1/4HP	缩框型 Light duty type	50Hz	27.1	27.1	27.1	27.1	27.1	27.1	27.1	27.1	51.8	51.8	51.8	51.8	51.8	51.8	51.8	51.8	51.8	51.8	51.8
		60Hz	27.1	27.1	27.1	27.1	27.1	27.1	27.1	27.1	51.8	51.8	51.8	51.8	51.8	51.8	51.8	51.8	51.8	51.8	51.8

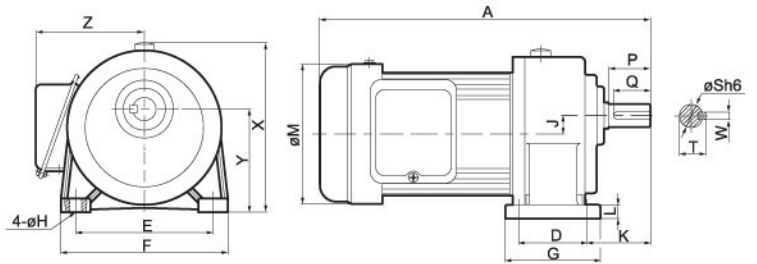
5#齿轮箱出轴直径 $\phi 40\text{mm}$ 配单相电机技术参数

5# GEARBOX WITH SHAFT DIA $\phi 40\text{mm}$ WITH 1-PHASE MOTOR PARAMETERS

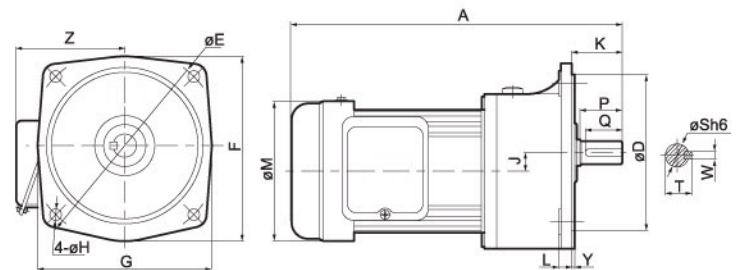
卧式 HORIZONTAL 立式 VERTICAL



■卧式 Horizontal



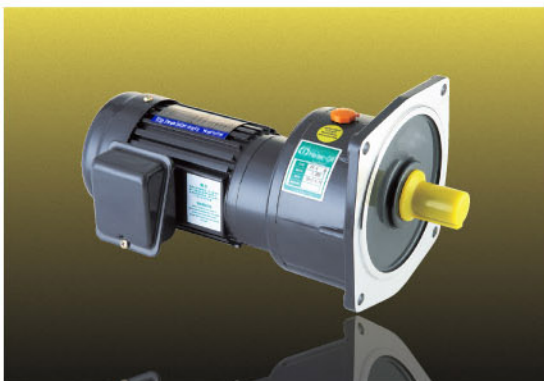
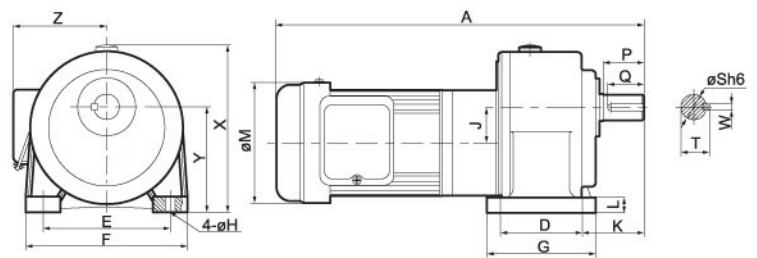
■立式 Vertical



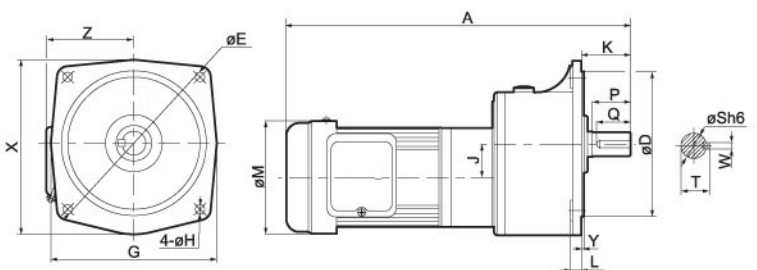
■高速比 (3#+5#) HIGH RATIO (3#+5#)



■卧式 Horizontal



■立式 Vertical



5#齿轮箱出轴直径φ40mm配单相电机技术参数

5# GEARBOX WITH SHAFT DIA Ø40mm WITH 1-PHASE MOTOR PARAMETERS

■尺寸表 Size Table

单位Unit: mm

	减速比Ratio	A	D	E	F	G	H	J	K	L	M	X	Y	Z	S	P	Q	W	T	重量Weight
400W 1/2HP	标准型250~1800 (3#+5#)	580	150 (230)	210 (310)	265 (290)	205 (268)	15	59	83	23 (21)	167	250 (/)	160 (5)	135	40	65	60	10	43.5	46
	缩框型	/	/	/	/	/	/	/	/	/	/	/	/	/	/	/	/	/	/	/
750W 1HP	标准型125~200	500	150 (230)	210 (310)	265 (290)	205 (268)	15	36	83	23 (21)	167	250 (/)	160 (5)	135	40	65	60	10	43.5	42.5
	缩框型250-1800 (3#+5#)	600	150 (230)	210 (310)	265 (290)	205 (268)	15	59	83	23 (21)	167	250 (/)	160 (5)	200	40	65	60	10	43.5	50
1500W 2HP	标准型40~100	540	150 (230)	210 (310)	265 (290)	205 (268)	15	36	83	23 (21)	192	250 (/)	160 (5)	146	40	65	60	10	43.5	52
	缩框型110-150	540	150 (230)	210 (310)	265 (290)	205 (268)	15	36	83	23 (21)	192	250 (/)	160 (5)	146	40	65	60	10	43.5	52
2200W 3HP	标准型3~40	/	/	/	/	/	/	/	/	/	/	/	/	/	/	/	/	/	/	/
	缩框型45-80	/	/	/	/	/	/	/	/	/	/	/	/	/	/	/	/	/	/	/
3700W 5HP	标准型3~10	/	/	/	/	/	/	/	/	/	/	/	/	/	/	/	/	/	/	/
	缩框型15-60	/	/	/	/	/	/	/	/	/	/	/	/	/	/	/	/	/	/	/

※表中()内为立式电机尺寸。

※labulation "()" denote Vertical motor dimension.

■输出轴容许扭矩Output Torque

单位Unit: kg-m

		速 比 率	频率																				
			3	5	10	15	20	25	30	40	45	50	60	70	80	90	100	120	140	160	180	200	
750W 1HP	标准型 Standard type	50Hz	/	/	/	/	/	/	/	/	/	/	/	/	/	/	/	/	/	59.7	68.0	76.8	82.8
		60Hz	/	/	/	/	/	/	/	/	/	/	/	/	/	/	/	/	/	/	49.8	56.7	64.0
	缩框型 Light duty type	50Hz	/	/	/	/	/	/	/	/	/	/	/	/	/	/	/	/	/	/	/	/	/
		60Hz	/	/	/	/	/	/	/	/	/	/	/	/	/	/	/	/	/	/	/	/	/
1500W 2HP	标准型 Standard type	50Hz	/	/	/	/	/	/	/	34.9	41.1	43.6	52.4	62.4	70.8	77.1	/	/	/	/	/	/	/
		60Hz	/	/	/	/	/	/	/	29.1	34.0	36.4	43.7	52.0	59.0	64.3	/	/	/	/	/	/	/
	缩框型 Light duty type	50Hz	/	/	/	/	/	/	/	/	/	/	/	/	/	/	/	82.8	82.8	/	/	/	/
		60Hz	/	/	/	/	/	/	/	/	/	/	/	/	/	/	/	82.8	82.8	/	/	/	/
2200W 3HP	标准型 Standard type	50Hz	/	/	/	/	/	/	/	/	/	/	/	/	/	/	/	/	/	/	/	/	
		60Hz	/	/	/	/	/	/	/	/	/	/	/	/	/	/	/	/	/	/	/	/	
	缩框型 Light duty type	50Hz	/	/	/	/	/	/	/	/	/	/	/	/	/	/	/	/	/	/	/	/	
		60Hz	/	/	/	/	/	/	/	/	/	/	/	/	/	/	/	/	/	/	/	/	
3700W 5HP	标准型 Standard type	50Hz	/	/	/	/	/	/	/	/	/	/	/	/	/	/	/	/	/	/	/	/	
		60Hz	/	/	/	/	/	/	/	/	/	/	/	/	/	/	/	/	/	/	/	/	
	缩框型 Light duty type	50Hz	/	/	/	/	/	/	/	/	/	/	/	/	/	/	/	/	/	/	/	/	
		60Hz	/	/	/	/	/	/	/	/	/	/	/	/	/	/	/	/	/	/	/	/	

■高速比输出轴容许扭矩 (3#+5#) High Ratio Output Shaft Torque (3#+5#)

单位Unit: kg-m

		速 比 率	频率																			
			250	300	350	400	450	500	600	700	800	900	1000	1100	1200	1300	1400	1500	1600	1700	1800	
400W 1/2HP	标准型 Standard type	50Hz	52.0	52.0	52.0	52.0	52.0	52.0	52.0	52.0	52.0	52.0	83.7	83.7	83.7	83.7	83.7	83.7	83.7	83.7	83.7	83.7
		60Hz	52.0	52.0	52.0	52.0	52.0	52.0	52.0	52.0	52.0	52.0	83.7	83.7	83.7	83.7	83.7	83.7	83.7	83.7	83.7	83.7
750W 1HP	缩框型 Light duty type	50Hz	52.0	52.0	52.0	52.0	52.0	52.0	52.0	52.0	52.0	52.0	83.7	83.7	83.7	83.7	83.7	83.7	83.7	83.7	83.7	83.7
		60Hz	52.0	52.0	52.0	52.0	52.0	52.0	52.0	52.0	52.0	52.0	83.7	83.7	83.7	83.7	83.7	83.7	83.7	83.7	83.7	83.7

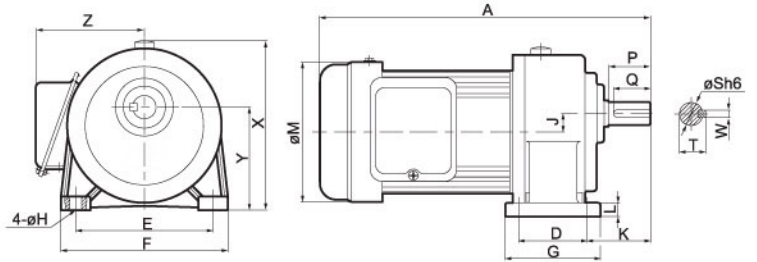
6#齿轮箱出轴直径 $\phi 50\text{mm}$ 配单相电机技术参数

6# GEARBOX WITH SHAFT DIA $\phi 50\text{mm}$ WITH 1-PHASE MOTOR PARAMETERS

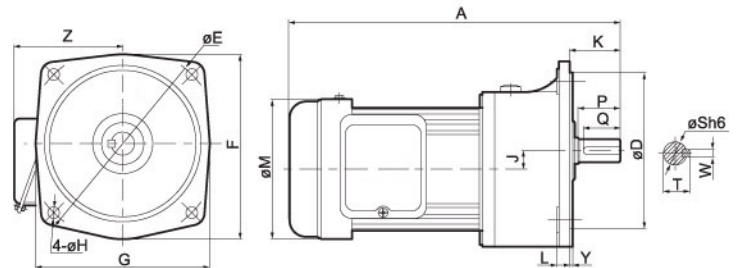
卧式 HORIZONTAL 立式 VERTICAL



■卧式 Horizontal



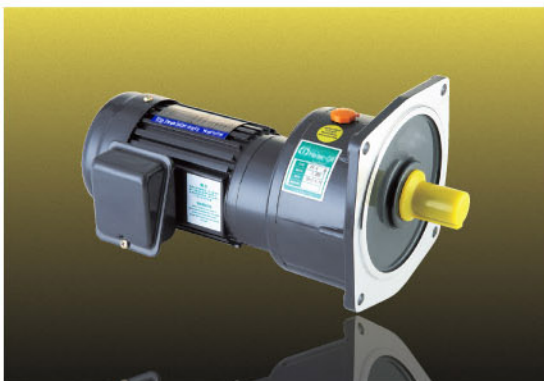
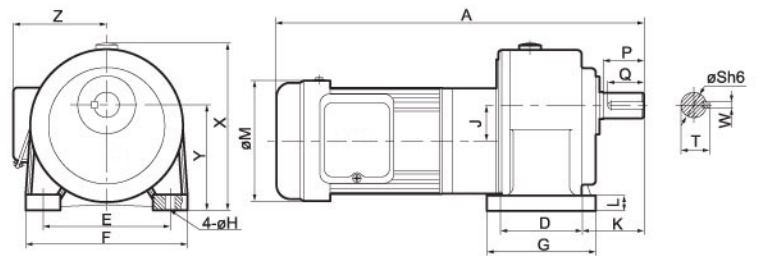
■立式 Vertical



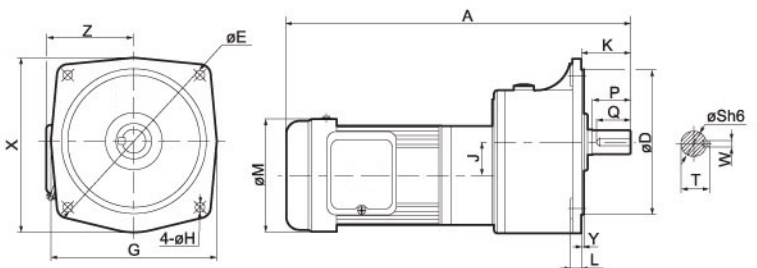
■高速比 (3#+6#) HIGH RATIO (3#+6#)



■卧式 Horizontal



■立式 Vertical



6#齿轮箱出轴直径 ϕ 50mm配单相电机技术参数

6# GEARBOX WITH SHAFT DIA ϕ 50mm WITH 1-PHASE MOTOR PARAMETERS

■尺寸表 Size Table

单位Unit: mm

	减速比Ratio	A	D	E	F	G	H	J	K	L	M	X	Y	Z	S	P	Q	W	T	重量Weight
750W 1HP	标准型250~1800 (3#+6#)	620	170 (280)	265 (390)	335 (360)	230 (335)	18	74	120 (92)	30 (25)	168	306 (/)	200 (5)	135	50	80	75	14	54	90
	/	/	/	/	/	/	/	/	/	/	/	/	/	/	/	/	/	/	/	/
1500W 2HP	标准型110~180	560	170 (280)	265 (390)	335 (360)	230 (335)	18	51	120 (92)	30 (25)	192	306 (/)	200 (5)	146	50	80	75	14	54	94
	/	/	/	/	/	/	/	/	/	/	/	/	/	/	/	/	/	/	/	/
2200W 3HP	标准型45~100	/	/	/	/	/	/	/	/	/	/	/	/	/	/	/	/	/	/	/
	/	/	/	/	/	/	/	/	/	/	/	/	/	/	/	/	/	/	/	/
3700W 5HP	标准型15~60	/	/	/	/	/	/	/	/	/	/	/	/	/	/	/	/	/	/	/
	/	/	/	/	/	/	/	/	/	/	/	/	/	/	/	/	/	/	/	/

※表中()内为立式电机尺寸。

※labulation "()" denote Vertical motor dimension.

■输出轴容许扭矩Output Torque

单位Unit: kg-m

		速 比 率	速 比																			
			3	5	10	15	20	25	30	40	45	50	60	70	80	90	100	120	140	160	180	200
1500W 2HP	标准型 Standard type	50Hz	/	/	/	/	/	/	/	/	/	/	/	/	/	/	101	116	132	148	/	
		60Hz	/	/	/	/	/	/	/	/	/	/	/	/	/	/	/	83.7	96.8	110	123	/
	缩框型 Light duty type	50Hz	/	/	/	/	/	/	/	/	/	/	/	/	/	/	/	/	/	/	/	/
		60Hz	/	/	/	/	/	/	/	/	/	/	/	/	/	/	/	/	/	/	/	/
2200W 3HP	标准型 Standard type	50Hz	/	/	/	/	/	/	/	/	/	/	/	/	/	/	/	/	/	/	/	
		60Hz	/	/	/	/	/	/	/	/	/	/	/	/	/	/	/	/	/	/	/	
	缩框型 Light duty type	50Hz	/	/	/	/	/	/	/	/	/	/	/	/	/	/	/	/	/	/	/	
		60Hz	/	/	/	/	/	/	/	/	/	/	/	/	/	/	/	/	/	/	/	
3700W 5HP	标准型 Standard type	50Hz	/	/	/	/	/	/	/	/	/	/	/	/	/	/	/	/	/	/	/	
		60Hz	/	/	/	/	/	/	/	/	/	/	/	/	/	/	/	/	/	/	/	
	缩框型 Light duty type	50Hz	/	/	/	/	/	/	/	/	/	/	/	/	/	/	/	/	/	/	/	
		60Hz	/	/	/	/	/	/	/	/	/	/	/	/	/	/	/	/	/	/	/	

■高速比输出轴容许扭矩 (3#+6#) High Ratio Output Shaft Torque (3#+6#)

单位Unit: kg-m

		速 比 率	速 比																		
			250	300	350	400	450	500	600	700	800	900	1000	1100	1200	1300	1400	1500	1600	1700	1800
750W 1HP	标准型 Standard type	50Hz	127	127	127	127	127	127	127	127	127	127	127	127	127	127	127	127	127	127	127
		60Hz	127	127	127	127	127	127	127	127	127	127	127	127	127	127	127	127	127	127	127

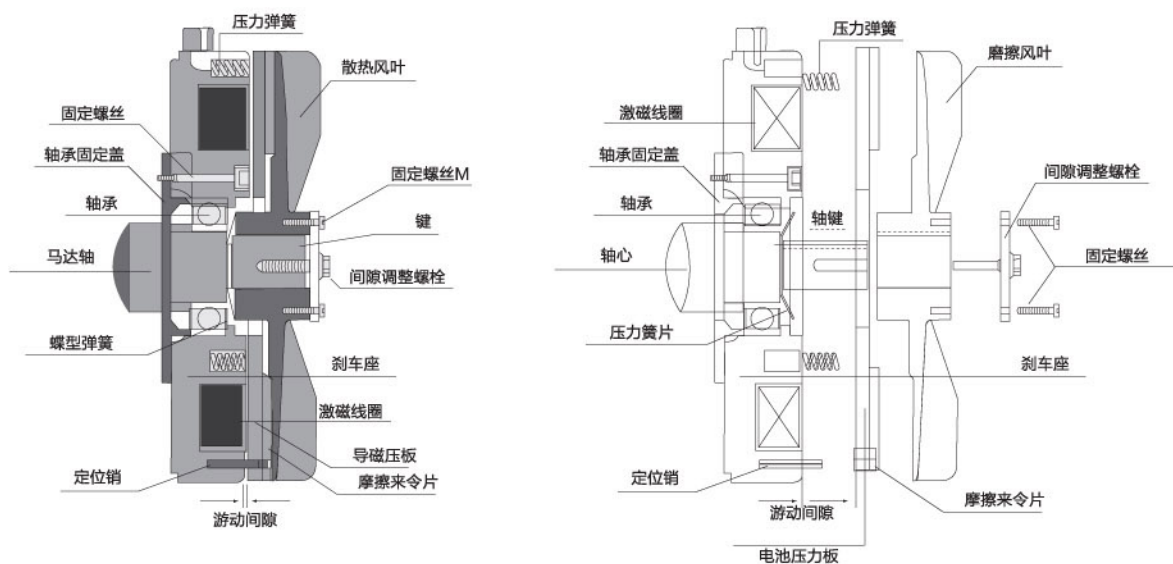
安全注意事项

SAFETY CAUTIONS

<p>总体/General</p>	<p>请不要在齿轮箱及电机铭牌或产品目录的规格以外使用，以免触电，受伤及损坏装置等。 请不要把手指或物品进入齿轮或电机开口部位，以免触电、受伤、发生火灾及损坏装置等。 请不要使用带伤的齿轮箱或电机，以免有可能受伤，发生火灾等。 请不要拆下铭牌。 由客户对产品私自进行对产品改造的，不属于保修范围，本公司不承担任何责任。 Please don't use motor out of the range which is clarified in of nameplate of gear box and motor and the specification of prodcuct catalogue, avoiding getting an electric shock, hurting or damaging the device. Please do not put your fingers into the opening part of gear of motor, in order to prevent getting an electric shock, hurting catching a fire or damaging device etc. Please do not use the injured gear head or motor, in order to prevent hurting , catching a fire etc. Please do not put off the nameplate. If the products are reformed by the customers personally, it no belongs to the guarantee scope, and our company doesn't undertake any responsibility.</p>
<p>搬动/Moving</p>	<p>搬动时，若发生脱落或倾侧，是很危险的，请充分注意。 When you move it, if it shed off or tit to one side, it is very dangerous, please pay more attention.</p>
<p>安装/Assembly</p>	<p>请绝对不要在齿轮箱和电机周围放置可燃物，以免发生火灾。 请不要在电机周围放置物品，影响电机通风、冷却，甚至因异常多热而烫伤或发生火灾。 裸手请不要碰触齿轮及电机轴端部、齿轮部的键槽，以免受伤。 在食品机械等可能发生烟的装置中，请在安装部位另加一个能盛油的油杯，防止万一漏油对产品有不良的影响。 Please never put the flammable thing near and motor, for fear of a fire. Please do not put the things around motor , otherwise it can effect ventilation and cooling, even burning or catching a fire because of too hot. Please do not touch the gear, the motor shaft and the key slot of the gear with naked hand, or you may be hurt. The device may creating the smoke, such as food machine, please add an oil cup assembly part, to prevent leaking oil which may have a bad effect on the products .</p>
<p>对主机械的连接 /Assemble to the main machine</p>	<p>在旋转部分，请设安全罩等，防止受伤。 在与对方机械连接前，请确认旋转方向。若旋转方向不正确，有可能受伤或破坏装置。 Please set a safe cover above the revolving part, to prevent being hurt. Before linking to the other machine, please confirm the revolving direction is not right, it may hurt the gear motor or destroy the device.</p>
<p>配线/Wiring</p>	<p>在测量绝缘电阻时，请不要接触端子，一面触电危险。 Please don't get in touch with terminal, when you measure insure insulated resistance, preventing danger of getting an electric shock.</p>
<p>运转/Operation</p>	<p>请按照接线图或使用说明书实施与电源的连接，以免触电或发生火灾。（无端子箱的，请确实加强连接部分的绝缘） 对电源电缆和电机引线，请不要过分弯曲、拉伸、夹紧，以免触电危险。 接地端子应牢固接地，以免触电危险。务必使用符合铭牌要求的电源，以免烧毁电机、发生火灾。 Please link with the electrical source according to wire diagram and usage manual, in order to prevent getting an electric shock or catching a fire.(no terminal box, please strengthen the insulatin of the connection part surely) Referring to the electrical source cable and the motor wire, please do not bend,stretch, and clip tightly excessively, in order to prevent getting an electric shock. The terminal box connecting to the ground must be firm, in order to prevent getting an electric shock. Please adopt the electrical source according to the nameplate, to avoid burning the motor and catching a fire.</p>
<p>日常检查保养 /The daily check and maintain</p>	<p>在运转中，绝对不要接近或接触旋转物体（轴等）。有卷入受伤时，请马上切断电源开关，及时处理。 停电时，请务必切断电源开关，防止来电后伤人或破坏装置。 请注意：带有热保护的电机，当电机温度异常时会自动切断电源，当电机温度下降到一定值时，电机会自动恢复工作。 （注：电机在没有烧坏的情况下，会自动复原） when operating, do not get close to or touch the revolving parts(shaft).If something or somebody engulfs or hurts, Please turn off the electrical power switch right and handle at once. Please turn off the electrical source switch when electricity stops, in order to prevent hurting the person and damaging the device. Please note, motor with the thermal protector, when temperature of the motor is unusual , it will turn off the electrical source automatically, when the temperature of the motor fall down to a fixed data, the motor can work automatically.(Note: when the motor is not burned-out, the motor can work automatically.)</p>
<p>接受货物时检查 /Receiving confirm</p>	<p>在平常时，保持电机在正常的工作环境工作运转。（特殊型号除外） 检查时，请绝对不要接触旋转物体（轴等）。有可能被卷入、受伤。 In daily, you should keep the motor operating in the normal work environment.(Except the special model) While checking, please do not get close to or touch the revolving parts(shaft). Something or somebody may engulf of hurt.</p>
<p>接受货物时检查 /Receiving confirm</p>	<p>请确认现货是否和订货一样。选择错误的产品，有可能导致电机受损或破坏装置等。 Please confirm if it is the right one with the order when receiving. Choosing wrong probaby leads to damage of motor of damage the device and etc.</p>

刹车零件分解图

BRAKE UNIT SECTION DIAGRAM



■ 明细表 Parts List

序号 Item	名称Name	序号 Item	名称Name
1	压力弹簧 Pressure Spring	9	固定螺丝M Fixed Screw
2	固定螺丝 Fixed Screw	10	圆键 Key
3	轴承固定盖 Fixed Bearing cover	11	调整螺栓 Gap Adjustment Bolt
4	轴承 Bearing	12	刹车座 Brake Housing
5	马达轴 Motor	13	激磁线圈 Brake Coil
6	蝶型弹簧 Disc Spring	14	导磁压板 Friction Plate
7	定位销 Fixed Pin	15	磨擦来令片 Friction Brake Disc
8	散热风叶 Fan		

故障排除 TROUBLE SHOOTING

■ 刹车故障排 Trouble Remove Of Brake

不良故障Trouble	原因分析Possible Analysis	解决方式Solution Method
刹车器不动作No action of brake	未供电 No Power supply	供电电源 Supply Power
	来令片磨损 Brake Disc Worn Out	换新来令片 Use New Brake Disc
	间隙过大 Large backlash	调整间隙 AdJust backlash
	电源压力不足 Low Voltage	提供正确电压 Use Correct Voltage
	电源供应器损坏 Power Supply Damage	电源供应器换新 Use New power
	异物入侵 Dirty Inside	清洁零件 Clean Parts
	使用电压错误 Wrong Voltage	使用正确电压 Correct Voltage
	结线脱落 Connect Wire Lost	重新接线 Re-Connect Wire
	来令片卡死 Brake Disc Locked	清洁零件 Clean Parts
	刹车圈烧坏 Brake Coil Burned-out	刹车线圈换新 Use New Brake Disc
刹车移动 Brake moving	来令片磨损 Brake Disc Worn Out	换新来令片 Use New Brake Disc
	间隙过大 Large backlash	调整间隙 AdJust backlash
	来令片沾染油渍 Surface oil	清洁来令片 Clean Brake Disc
	负载过大 Over Loading	重新设计 Re-Design Brake Unit
	刹车表面歪斜 Disc Surface Twist	更换零件 Use New Parts
	下降重量过大 Huge Momentum	机构重新设计 System Re-Design
	选用机型错误 Select Wrong Type	选用正确机型 Re-Select Unit
	环境温度过高 High Temperature	检查环境温度 AdJust Temperature

■ 减速机器故障排除 Trouble shouting for gearmotor

不良故障Trouble	原因分析Possible Analysis	解决方式Solution Method	
噪音 Noise	齿轮敲击声 Knocking	齿轮表面受伤 Hurt Gear Surface	更换受伤齿轮组 Replace Gear Set
	连续性杂音 Continually	轴承损坏 Bad Bearing	更换损坏轴承 Replace Bearing
	周期性杂音 Periodically	异物附着齿面 Particle Inside	检测齿轮齿面 Check Gear
	嘶嘶声 Neight	油量不足 Lack of Lubricant	添加润滑油 Fill With Lub-Oil
	继续性杂音 Intermittently	润滑油不洁 Dirty Lubricant	更换新润滑油 Replace Lubricant
振动 Vibration	固定底座振动 Mounting Base Vibration	安装平面歪斜 Bad Surface Mounting	重新调整固定底座 Re-Adjust Mounting Base
	出力轴振动 Output Shaft Vibration	轴承损坏 Bad Bearing	更换损坏轴承 Replace Bearing
	内部齿轮零件振动 Inside Gear Parts Vibration	齿轮受损 Gear Wounded	更换受损齿轮 Replace Wounded Gear
	箱体振动 Housing Vibration	齿轮组安装不良 Bad Gear Assembly	重新调整齿轮组 Re-Adjust Gear Set
漏油 Leakage	油封漏油 Oil Seal Leakage	油封硬化 Oil Seal Too Harden	更换损坏油封 Replace Wounded Oil Seal
	箱体漏油 Housing Leakage	本座有砂孔 Housing Had Sand Hole	更换砂孔本座 Replace Sand Hole Housing
	结合面漏油 Connect Surface Leakage	O-型环损坏 O-Ring Broken	更换损坏O-型环 Replace Wounded O-Ring
过热 Over Heating	油封 Bad Oil Seal	油封太紧 Oil Seal Too Tight	更换太紧油封 Replace Tighten Oil Seal
	箱体过热 Housing Too Heat	过负载 Over Load Running	重新计算负载马力 Re-Calculate Loading
	缺润滑油 Less Lubricant	油量不足 Lack of Lubricant	加入润滑油 Fill With Lubricant
	马达过热 Motor Too Heat	马达过载 Overload Motor	更换新马达 Replace New Motor

连接系数表 CONNECTION FACTOR

■ 连结系数表 Connection factor

配件名称 Parts Name	连结系数 Connection factor
链轮 Sprocket	1.00
齿轮 Gear	1.25
三角皮带 Belt	1.50
平皮带 Flat Belt	2.50

■ 荷重系数表 Service factor

减速负载等级 Load Grade	每日运转时间(HRS) Daily Operating Hours			
	1-2	3-8	9-15	16-24
均一负载 Uniform Load	0.80	0.90	1.20	1.30
中级冲击负载 Medium Impact Load	1.00	1.20	1.30	1.50
重级冲击负载 Heavy Impact Load	1.20	1.50	1.75	2.00

■ 基本传动公式 Basic formular

名称 Name	公式 Basic formular
减速比(i)	$i = N/1800$
回转速度(rpm)	$N = V/rD$
输出扭矩(kg.m)	$T = W \times R \times K$
输入马力(公制)	$KW1 = N \times T / 974$
输入马力(英制)	$HP1 = N \times T / 716$
输出马力(公制)	$KW2 = KW1 \times F / E$
输出马力(英制)	$HP2 = HP1 \times F / E$

■ 符号说明 Code Details

符号 Code	说明 Details	符号 Code	说明 Details
V	速度 Speed (m/min)	E	效率 Efficiency (%)
i	减速比 Ratio	1 inch	= 2.54 cm
T	输出扭力 (kg.m) Output Torque	1 foot	= 12 inch
K	连结系数 Connecting Factor	1 kw	= 1000 w
F	荷重系数 Service Factor	1 kw	= 1.34 hp
W	荷重 (kg) Load	1 kg.m	= 7.233 ft-lb
N	出力轴转速 (rpm)	1 kg.m	= 86.8 in-lb
D	滚轮直径 (mm) Roller Diameter	1 kg	= 2.2 lb
R	滚轮直径半径 (mm) Roller Radius	1 lb	= 0.4536 kg
KW1(HP1)	输入功率 Input Power	1 cm	= 10 mm
KW2(HP2)	输出功率 Output power	1 cm	= 0.3937 inch

各国电压表 COUNTRIES VOLTAGE

国名 Country	频率 Frequency	单相 1-Phase	三相 3-Phase	国名 Country	频率 Frequency	单相 1-Phase	三相 3-Phase
中国 China	50	220	220/380	日本 Japan	50/60	100/200	200
澳洲 Australia	50	240	240/415	科威特 Kuwait	50	100/200	200
奥地利 Austria	50	220	220/380	黎巴嫩 Lebanon	50	110/220	220/380
孟加拉 Bangladesh	50	230	230/400	马来西亚 Malaysia	50	115/240	240/415 400/440
比利时 Belgium	50	127/220	220/380	荷兰 Netherlands	50	110/220	220/230
巴西 Brazil	50	110/220	220/380	新西兰 New Zealand	50	230	230/400
	60	127					
缅甸 Burma	50	230	230/440	巴勒斯坦 Pakistan	50	230	220/380 230/400
高棉 Cambodia	50	120	220/380	沙乌地阿拉伯 Saudi-arabia	50	127/220	110/220
					60		127
智利 Chile	50	220	220/380	叙利亚 Syris	50	115/200	220/380
阿根廷 Argentina	50	220	220/380	新加坡 Singapore	50	115/230	230/240
捷克 Czechoslovakia	50	120/220	220/380	南非 South-africa	50	220/230	110/220 127
丹麦 Denmark	50	220	220/380	西班牙 Spain	50	127/220	220/380
埃及 Egypt	50	220	220/380	瑞士 Switzerland	50	220	220/380
芬兰 Finland	50	220	220/380	泰国 Thailand	50	110/220	220/380
法国 France	50	115/127/220	220/380	土耳其 Turkey	50	127/220/230	220/380
德国 Germany	50	110/220	220/380	英国 U.K.	50	240	240/415
希腊 Greece	50	220	220/380	越南 Viet-Num	50	127/220	220/380
香港 Hong kong	50	110/200/230	220/380	加拿大 Canada	60	110/120	220/240/480
匈牙利 Hungary	50	220	220/380	哥伦比亚 Colombia	60	110/220	220/380
冰岛 Iceland	50	220	220/380	古巴 Cuba	60	115/120	240
印度 India	50	230	220/380 230/400	厄瓜多尔 Ecuador	60	120/127	208/220
印尼 Indonesia	50	127/220	220/380	韩国 Korea	60	100/200	200
伊拉克 Iraq	50	220	220/380	秘鲁 Peru	60	110/220	220
以色列 Israel	50	230	230/400	菲律宾 Philippines	60	110/220	220/440
意大利 Italy	50	127/220	220/380	美国 U.S.A.	60	120/240	240/480